

CAMPAÑA NACIONAL DE DETECCIÓN DEL GLAUCOMA 2024



CAO

CONSEJO ARGENTINO
DE OFTALMOLOGÍA

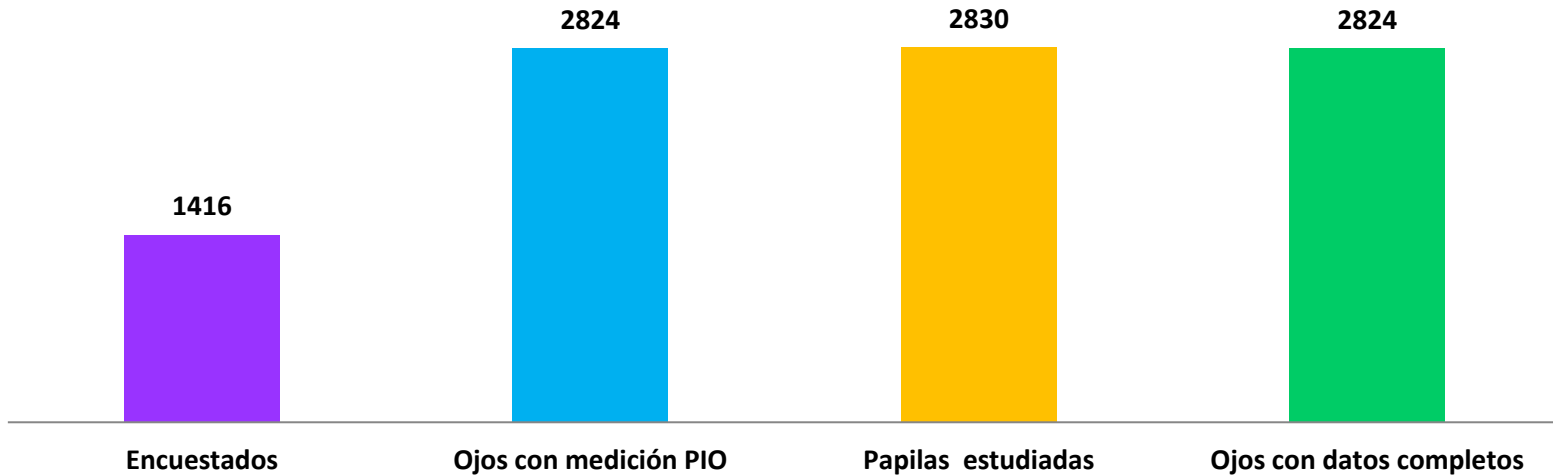
DATOS GENERALES

Rango de edades: **5 a 94 años** - Promedio de edad: **51,7 años**

Total de pacientes: **1416** - Total de ojos estudiados: **2832**

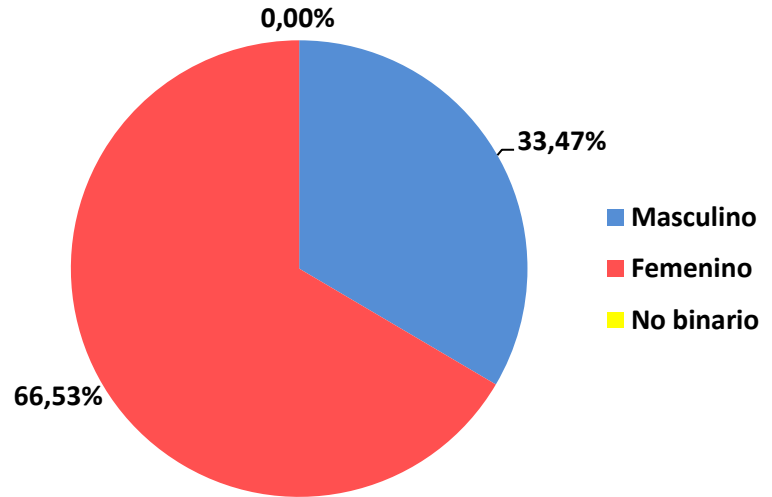
Total de ojos a los que se le midió PIO: **2824** - Total de papilas estudiadas: **2830**

Total de ojos con datos completos (PIO y Clasificación de papilas): **2824**



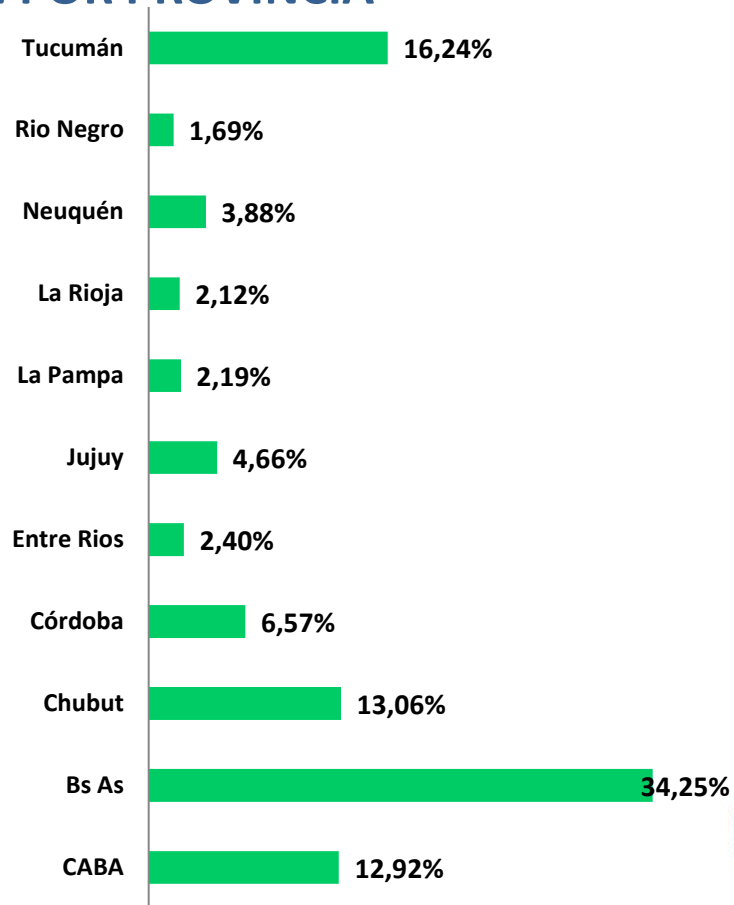
ENCUESTADOS

Sexo	Cantidad	%
Masculino	474	33,5%
Femenino	942	66,5%
No binario	0	0,0%
Total	1416	100%



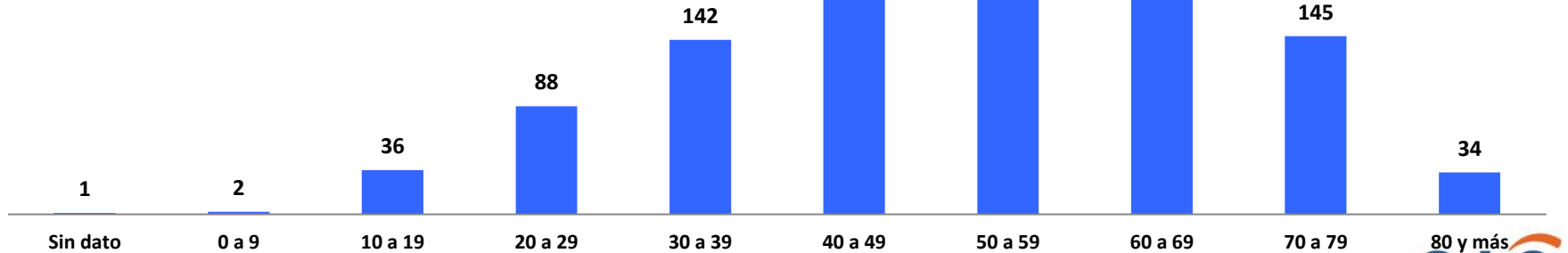
DISTRIBUCIÓN POR PROVINCIA

Provincia	Cantidad	%
CABA	183	12,92%
Bs As	485	34,25%
Chubut	185	13,06%
Córdoba	93	6,57%
Entre Ríos	34	2,40%
Jujuy	66	4,66%
La Pampa	31	2,19%
La Rioja	30	2,12%
Neuquén	55	3,88%
Rio Negro	24	1,69%
Tucumán	230	16,24%
Total	1416	100%



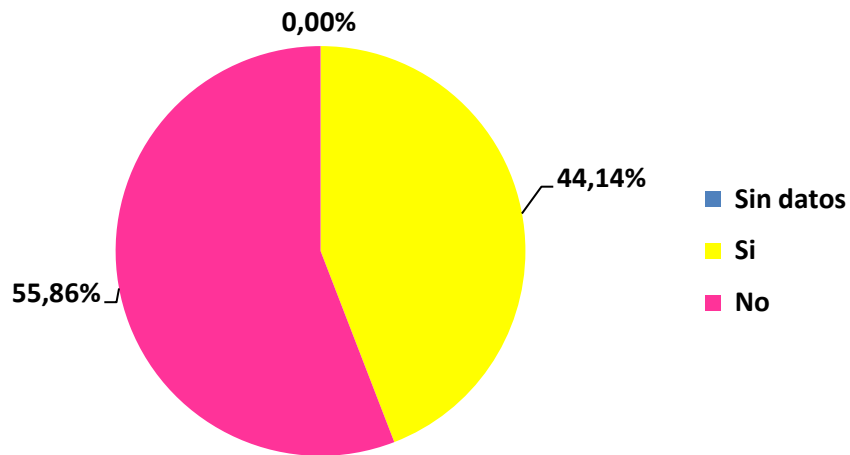
DISTRIBUCIÓN POR GÉNERO Y EDAD

Edad	Masculino	Femenino	No binario	Total
Sin dato	0	1	0	1
0 a 9	2	0	0	2
10 a 19	16	20	0	36
20 a 29	27	61	0	88
30 a 39	52	90	0	142
40 a 49	89	195	0	284
50 a 59	115	265	0	380
60 a 69	109	195	0	304
70 a 79	53	92	0	145
80 y más	11	23	0	34
Total	474	942	0	1416



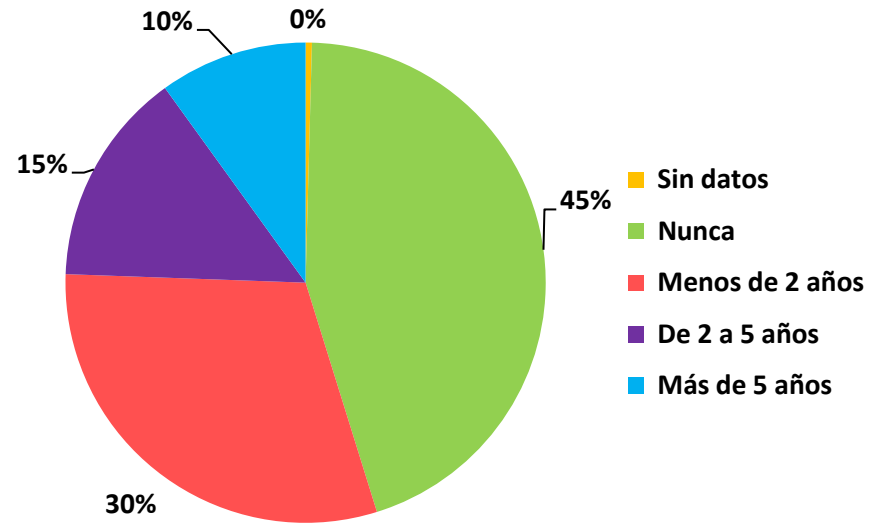
CONOCIMIENTO SOBRE GLAUCOMA

¿Sabe?	Cantidad	%
Sin datos	0	0,00%
Si	625	44,14%
No	791	55,86%
Total	1416	100%



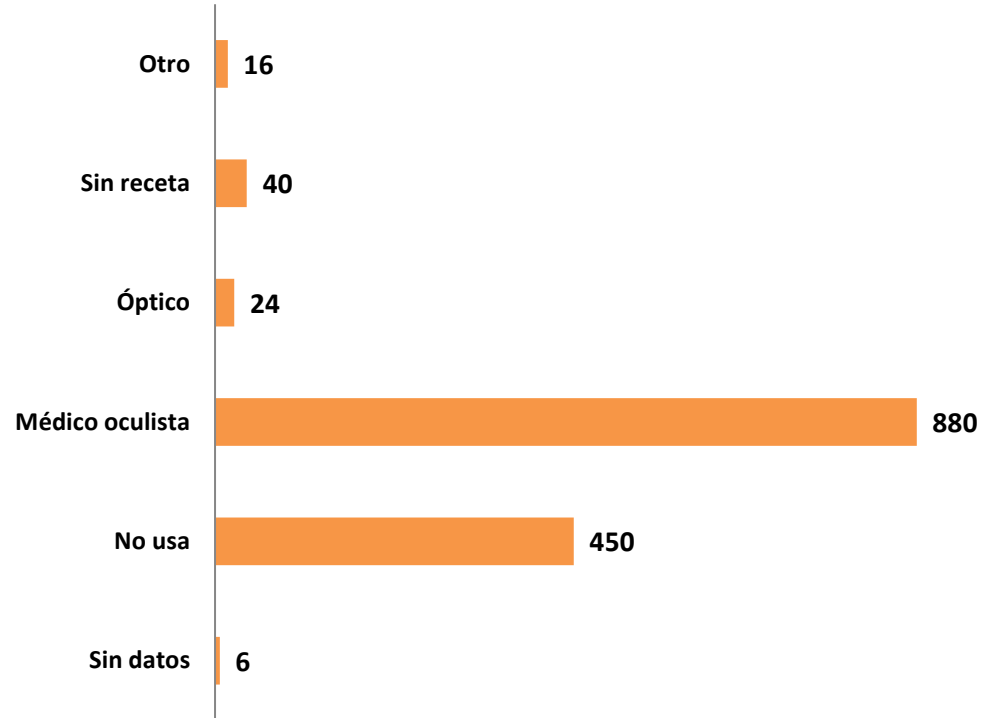
ÚLTIMO CONTROL DE PRESIÓN INTRAOCULAR

Último control PIO	Total
Sin datos	6
Nunca	634
Menos de 2 años	430
De 2 a 5 años	205
Más de 5 años	141
Total	1416

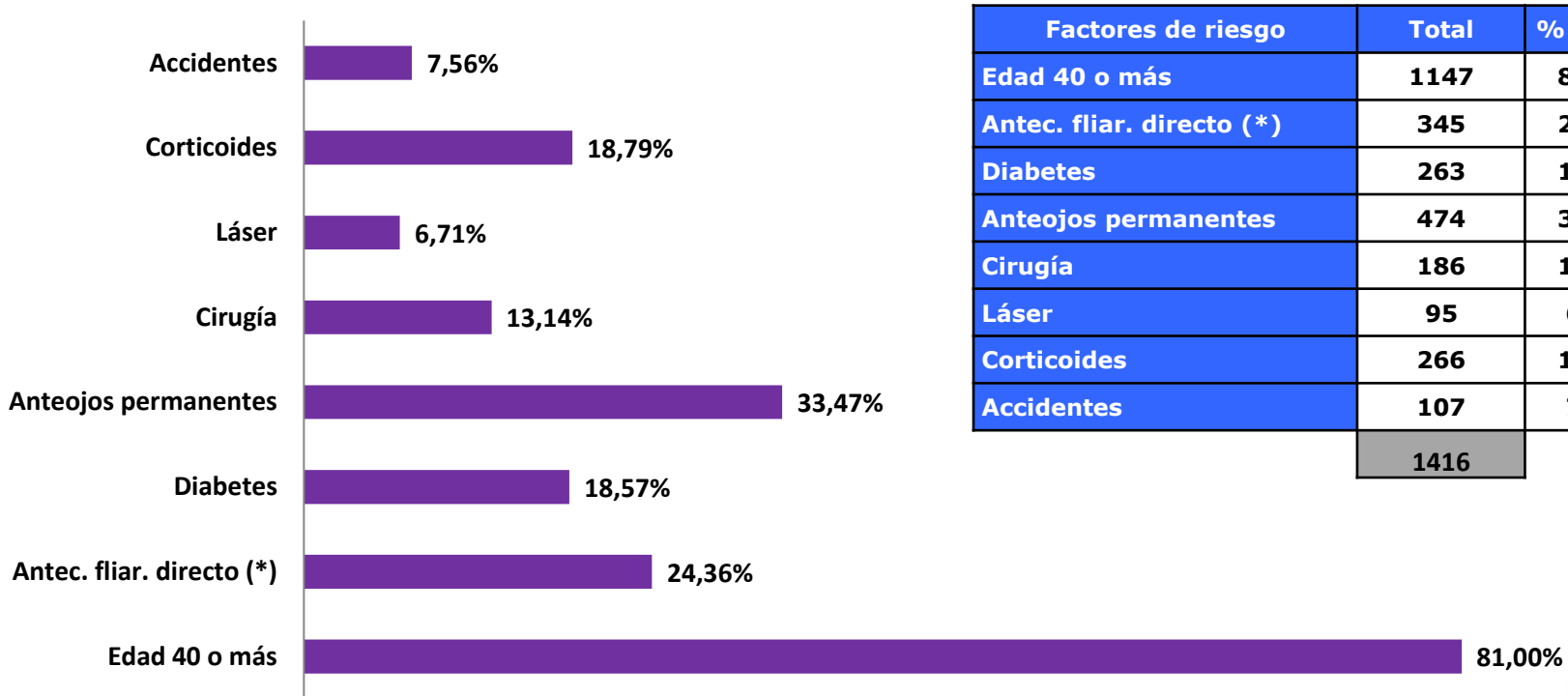


USO DE ANTEOJOS

Anteojos	Cantidad
Sin datos	6
No usa	450
Médico oculista	880
Óptico	24
Sin receta	40
Otro	16
Total	1416



FACTORES DE RIESGO

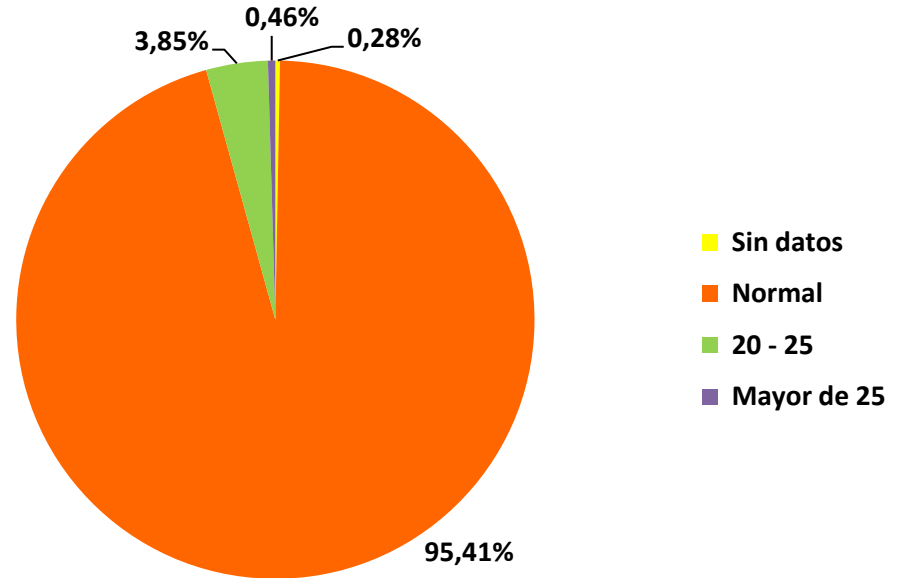


Factores de riesgo	Total	% del total
Edad 40 o más	1147	81,00%
Antec. fliar. directo (*)	345	24,36%
Diabetes	263	18,57%
Anteojos permanentes	474	33,47%
Cirugía	186	13,14%
Láser	95	6,71%
Corticoides	266	18,79%
Accidentes	107	7,56%
	1416	

PRESIÓN INTRAOCULAR SEGÚN OJO

(unidad de análisis: **ojo**. Total de ojos: **2832**)

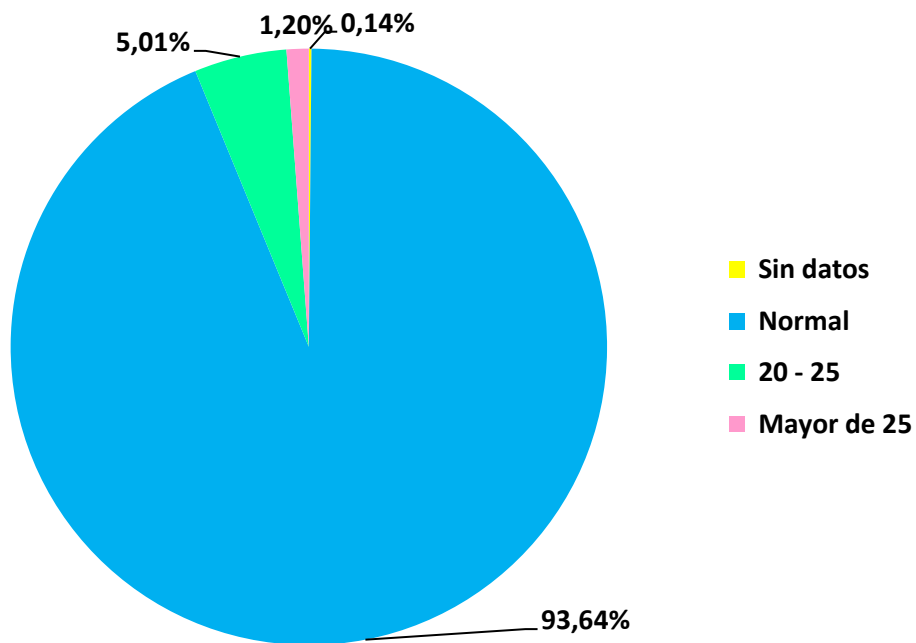
Ojos	Total	%
Sin datos	8	0,28%
Normal	2702	95,41%
20 - 25	109	3,85%
Mayor de 25	13	0,46%
Total	2832	100%



PRESIÓN INTRAOCULAR SEGÚN OJO

(unidad de análisis: **paciente**. Se toma como referencia ojo más grave.

Total de pacientes: **1416**).

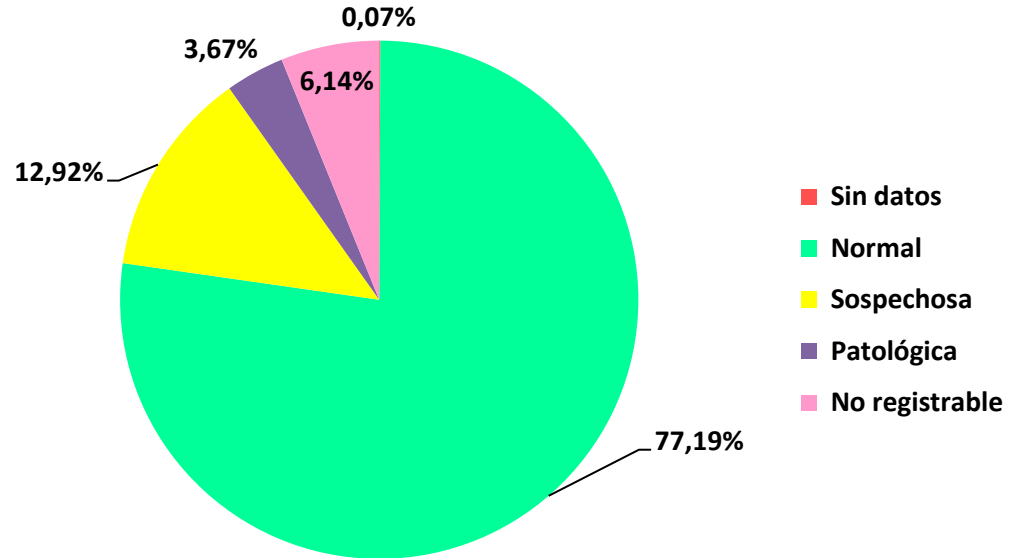


Ojo más grave	Total	%
Sin datos	2	0,14%
Normal	1326	93,64%
20 - 25	71	5,01%
Mayor de 25	17	1,20%
Total	1416	100%

CLASIFICACIÓN DE PAPILAS SEGÚN OJO

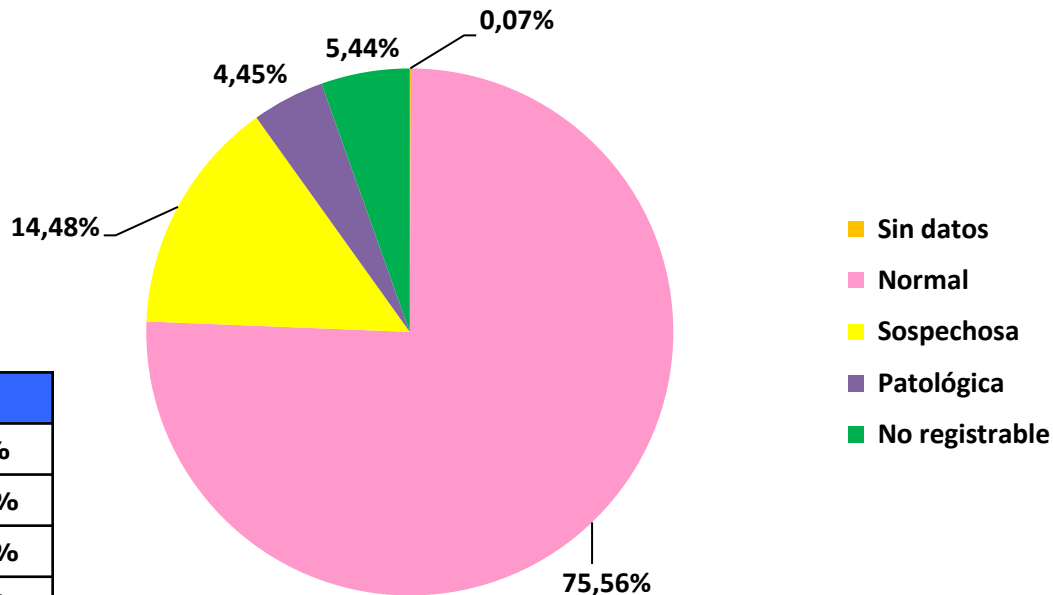
(unidad de análisis: **papilas**. Total de papilas: **2832**)

Papila	Cant.	%
Sin datos	2	0,07%
Normal	2186	77,19%
Sospechosa	366	12,92%
Patológica	104	3,67%
No registrable	174	6,14%
Total	2832	100%



CLASIFICACIÓN DE PAPILAS SEGÚN OJO MÁS GRAVE

(unidad de análisis: **paciente**. Total de pacientes: **1416**).



Papila más grave	Cant.	%
Sin datos	1	0,07%
Normal	1070	75,56%
Sospechosa	205	14,48%
Patológica	63	4,45%
No registrable	77	5,44%
Total	1416	100%

Pacientes con presión intraocular mayor o igual a 20 según factor de riesgo para glaucoma

Factores de riesgo	Pacientes	%
Edad mayor a 40	75	85,23%
Antecedente fliar. directo	28	31,82%
Diabetes	28	31,82%
Anteojos permanentes	31	35,23%
Cirugía	24	27,27%
Láser	19	21,59%
Corticoides	25	28,41%
Accidentes	12	13,64%
Base	88	100%

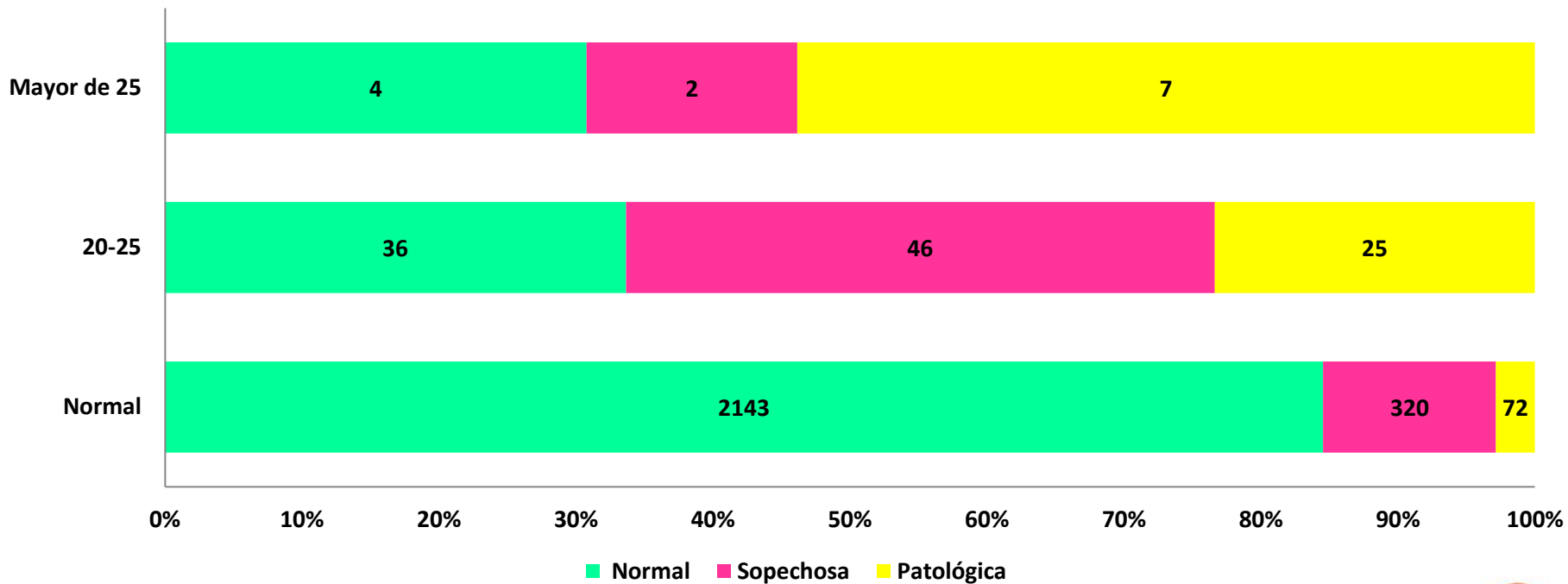
Pacientes con papila sospechosa o patológica, pacientes con presión intraocular mayor o igual a 20

Calidad	Pacientes	% del total
Presión intraocular mayor o igual a 20	88	3,11%
Papila sospechosa o patológica	470	16,60%
	2832	

PRESIÓN INTRAOCULAR Y CLASIFICACIÓN DE PAPILA

	Clasificación de papila			
Presión intraocular	Normal	Sospechosa	Patológica	Total
Normal	2143	320	72	2535
20 - 25	36	46	25	107
Mayor de 25	4	2	7	13
Total	2183	368	104	2655

PRESIÓN INTRAOCULAR Y CLASIFICACIÓN DE PAPILA (Gráfico)

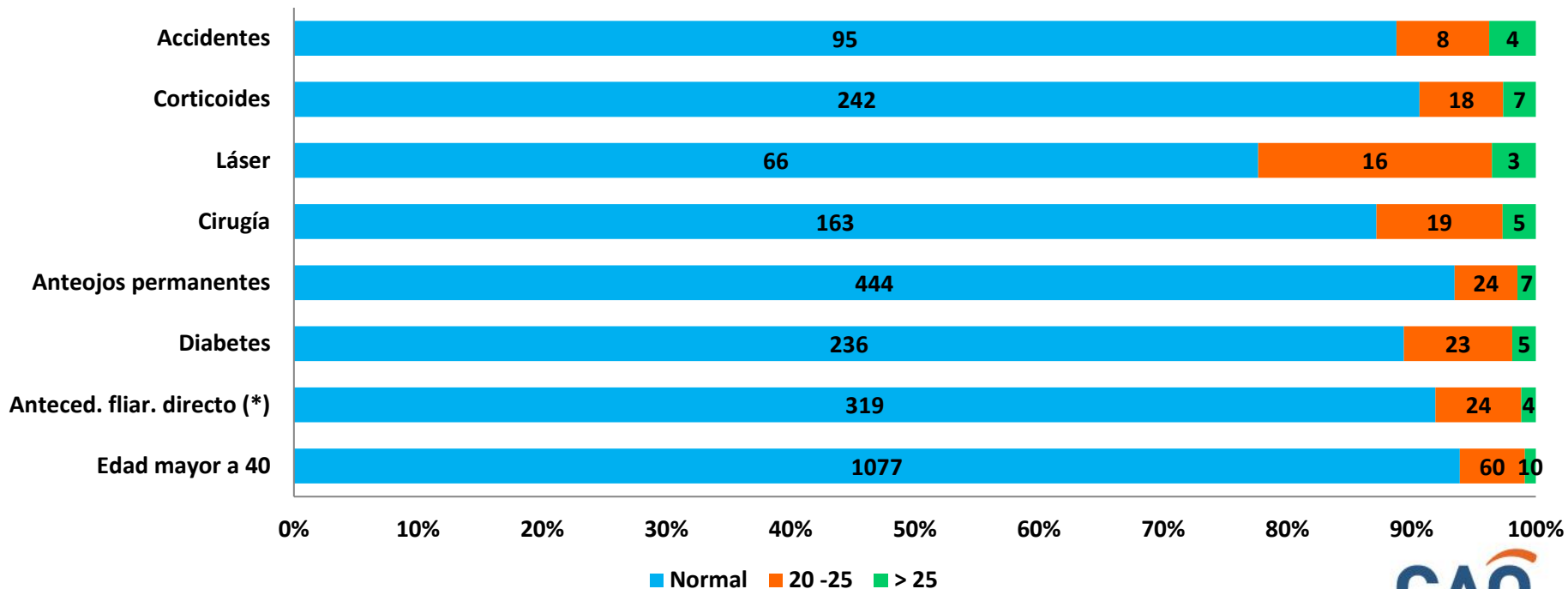


Distribución de la presión intraocular en ojo más grave según factor de riesgo para glaucoma

(Unidad de análisis: paciente. No se consideran faltantes de datos)

	Presión intraocular						
	Normal		20 -25		> 25		Tot.
Edad mayor a 40	1077	93,90%	60	5,23%	10	0,87%	1147
Anteced. fliar. directo (*)	319	91,93%	24	6,92%	4	1,15%	347
Diabetes	236	89,39%	23	8,71%	5	1,89%	264
Anteojos permanentes	444	93,47%	24	5,05%	7	1,47%	475
Cirugía	163	87,17%	19	10,16%	5	2,67%	187
Láser	66	77,65%	16	18,82%	3	3,53%	85
Corticoides	242	90,64%	18	6,74%	7	2,62%	267
Accidentes	95	88,79%	8	7,48%	4	3,74%	107

Distribución de la presión intraocular en ojo más grave según factor de riesgo para glaucoma (Gráfico)

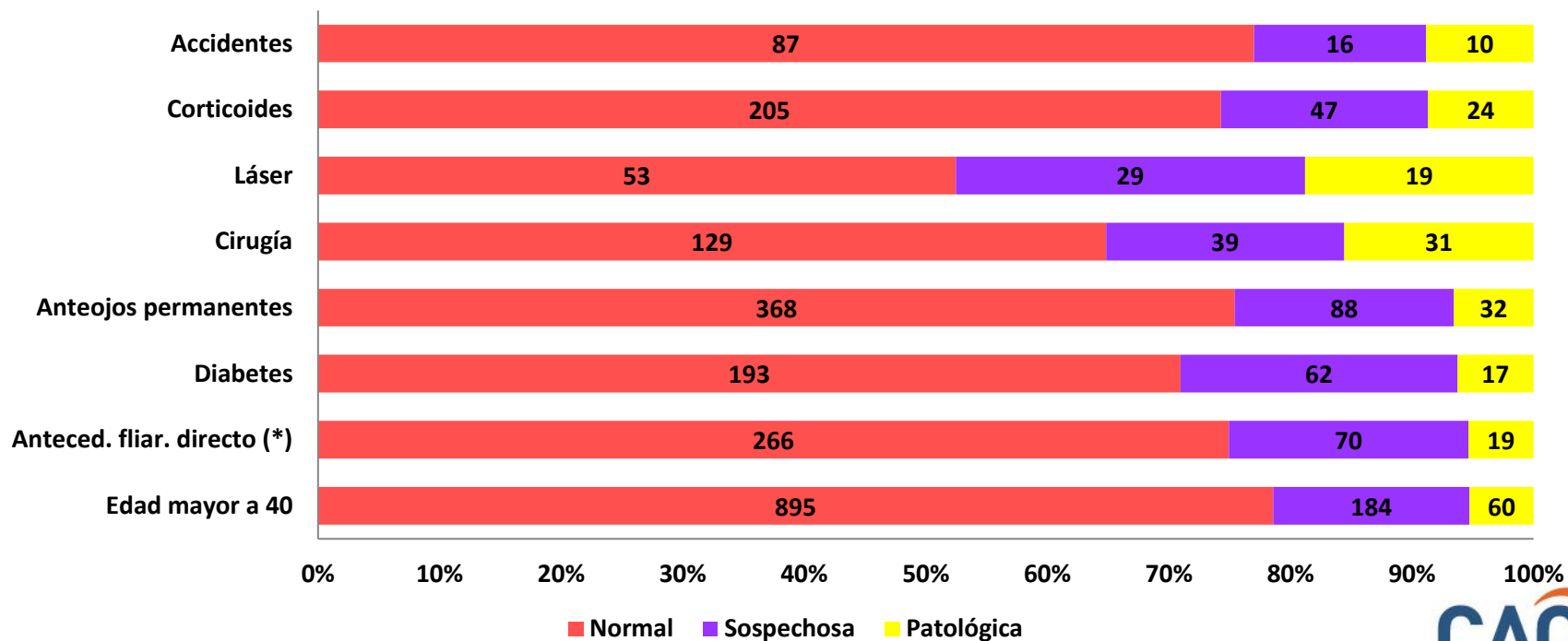


Distribución de papilas en ojo más grave según factor de riesgo para glaucoma

(Unidad de análisis: **paciente**. No se consideraron los faltantes de datos)

	Clasificación de papilas						Tot.
	Normal		Sospechosa		Patológica		
Edad mayor a 40	895	78,58%	184	16,15%	60	5,27%	1139
Anteced. fliar. directo (*)	266	74,93%	70	19,72%	19	5,35%	355
Diabetes	193	70,96%	62	22,79%	17	6,25%	272
Anteojos permanentes	368	75,41%	88	18,03%	32	6,56%	488
Cirugía	129	64,82%	39	19,60%	31	15,58%	199
Láser	53	52,48%	29	28,71%	19	18,81%	101
Corticoides	205	74,28%	47	17,03%	24	8,70%	276
Accidentes	87	76,99%	16	14,16%	10	8,85%	113

Distribución de papilas en ojo más grave según factor de riesgo para glaucoma (Gráfico)



Factor de riesgo “antecedente familiar directo” + “diabetes”,
distribución según PRESIÓN
INTRAOCULAR en el ojo más grave.

AFD + DBT	Cantidad según PIO
Normal	52
20 - 25	7
Mayor de 25	0
Total	59

Factor de riesgo “antecedente familiar directo” + “diabetes”,
distribución según PAPILA en el ojo
más grave.

AFD + DBT	Cantidad según papila
Normal	41
Sospechosa	19
Patológica	2
Total	62

PRESIÓN INTRAOCULAR MAYOR O IGUAL A 20, SEGÚN EDAD, TOTAL POR GRUPO ETARIO Y % DEL GRUPO ESTARIO

Edad	Total de casos	Total con datos	PIO mayor o igual a 20	% del grupo etario
0 a 9	2	2	0	0,00%
10 a 19	36	36	0	0,00%
20 a 29	88	88	4	4,55%
30 a 39	142	140	9	6,34%
40 a 49	284	282	21	7,39%
50 a 59	380	379	25	6,58%
60 a 69	304	303	12	3,95%
70 a 79	145	145	14	9,66%
80 y más	34	34	3	8,82%
Total	1415	1409	88	6,22%

MUCHAS GRACIAS



CAO

CONSEJO ARGENTINO
DE OFTALMOLOGÍA