

Campaña Nacional de Detección del Glaucoma 2017



CAO CONSEJO ARGENTINO
DE OFTALMOLOGÍA

Campaña 2017: Datos generales



Rango de edades: **0 a 102 años**

Promedio de edad: **52,1 años**

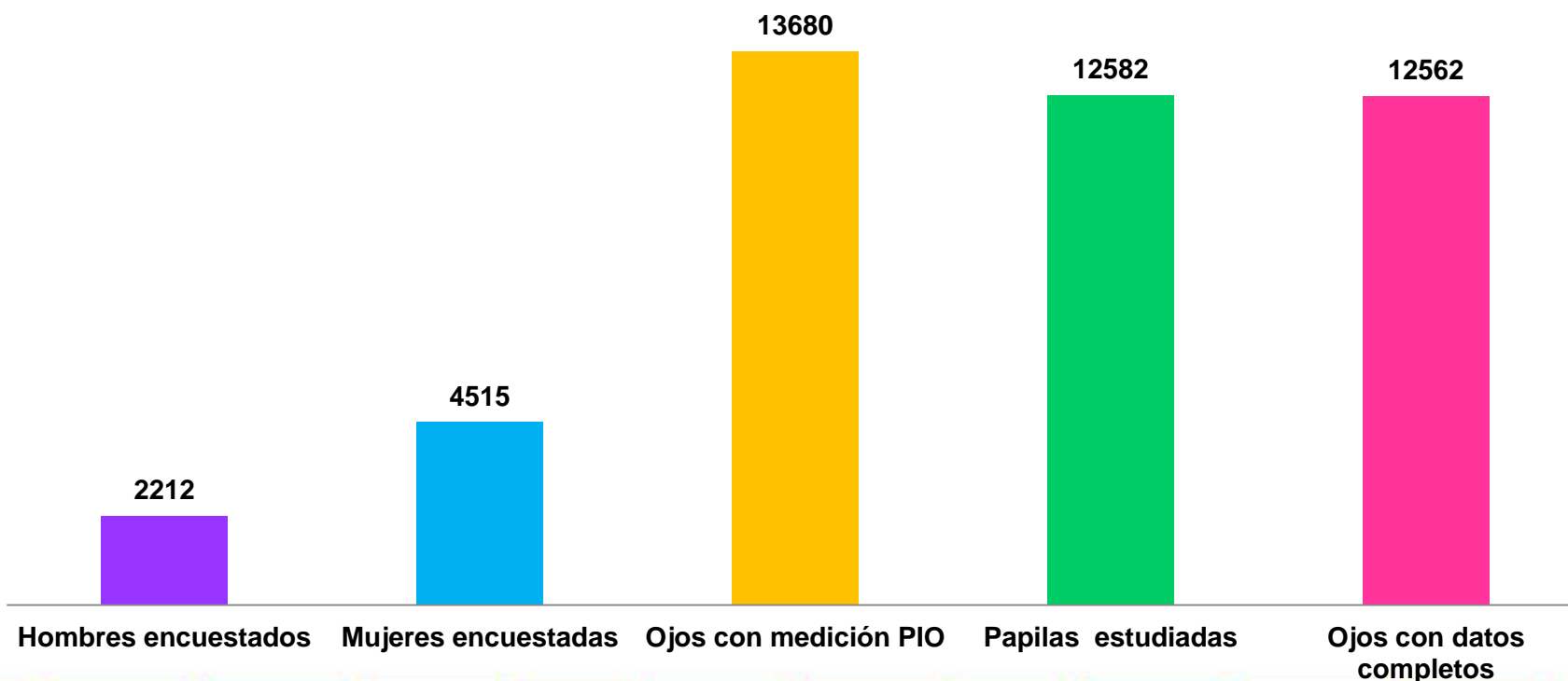
Total de pacientes: **6858**

Total de ojos estudiados: **13716**

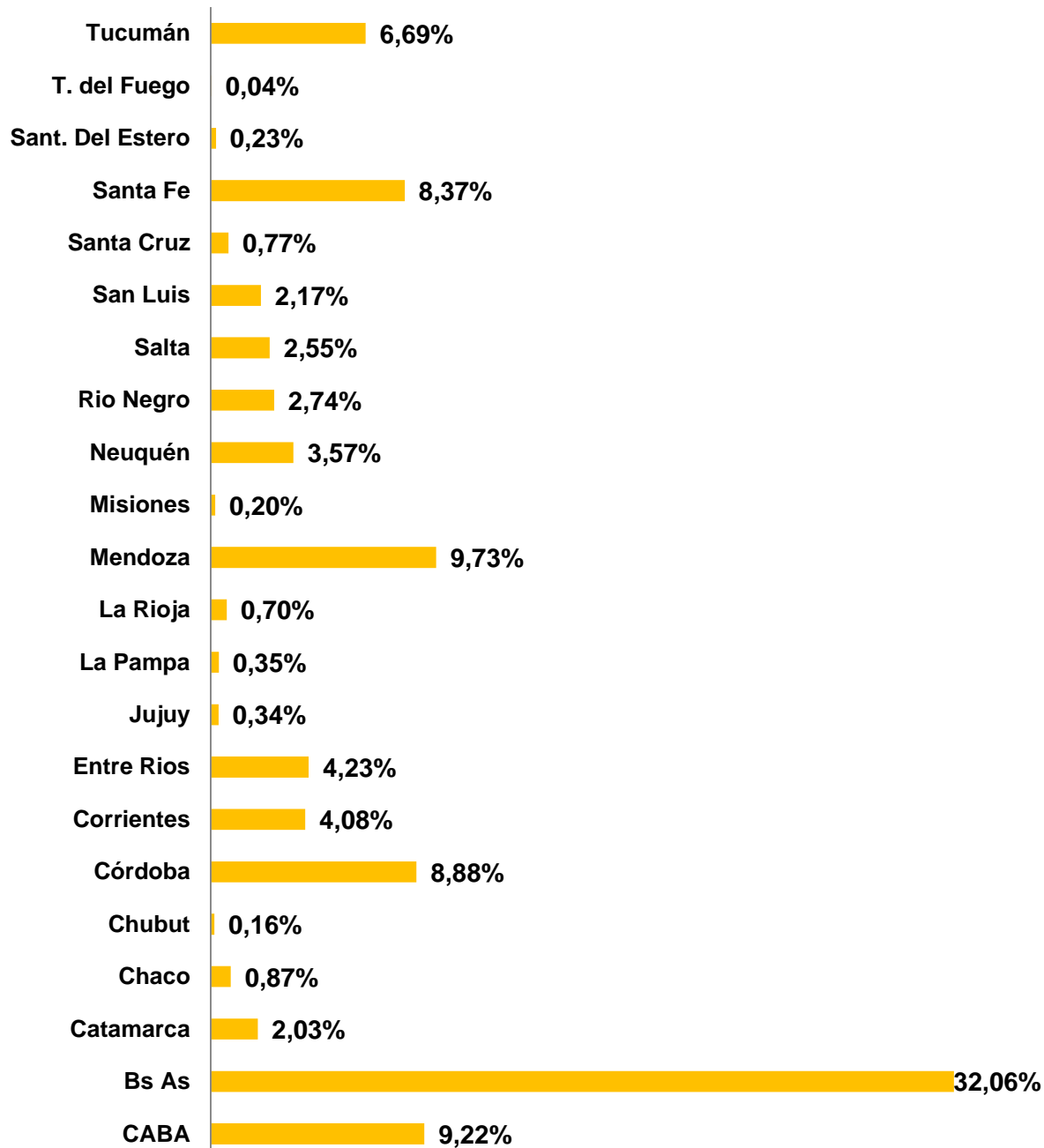
Total de ojos a los que se le midió PIO: **13680**

Total de papilas estudiadas: **12582**

Total de ojos con datos completos (PIO y Clasificación de papilas): **12562**

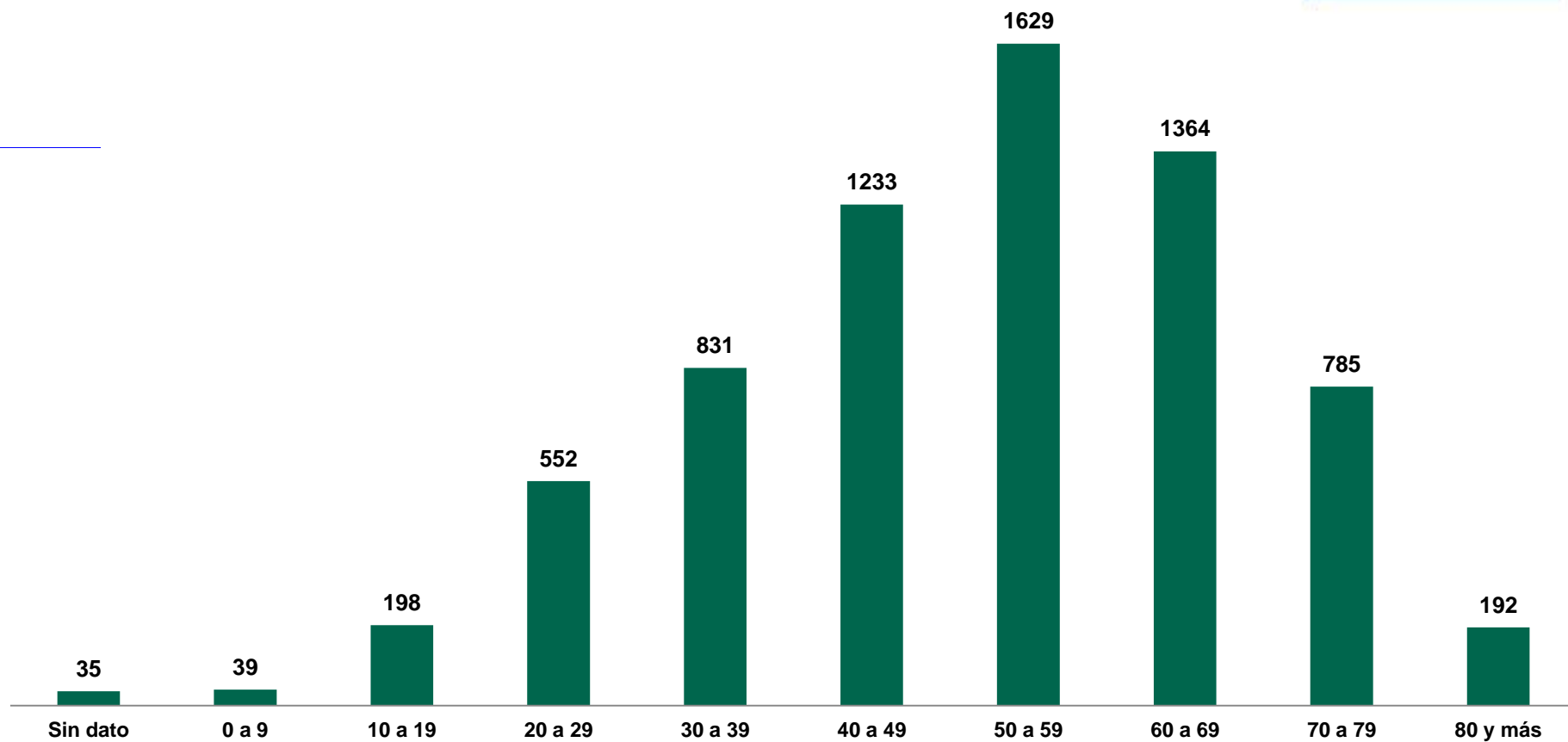


Pacientes encuestados por provincia



CAO

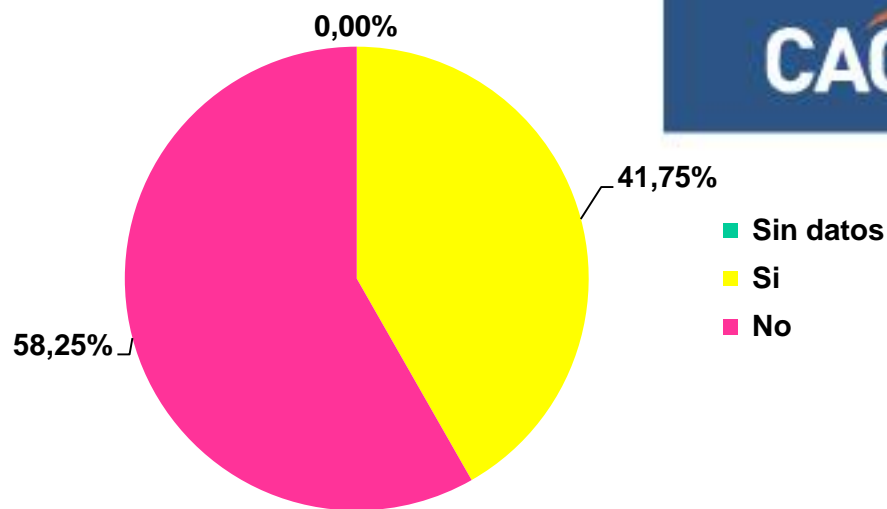
Distribución por edad



¿Sabe qué es el glaucoma?

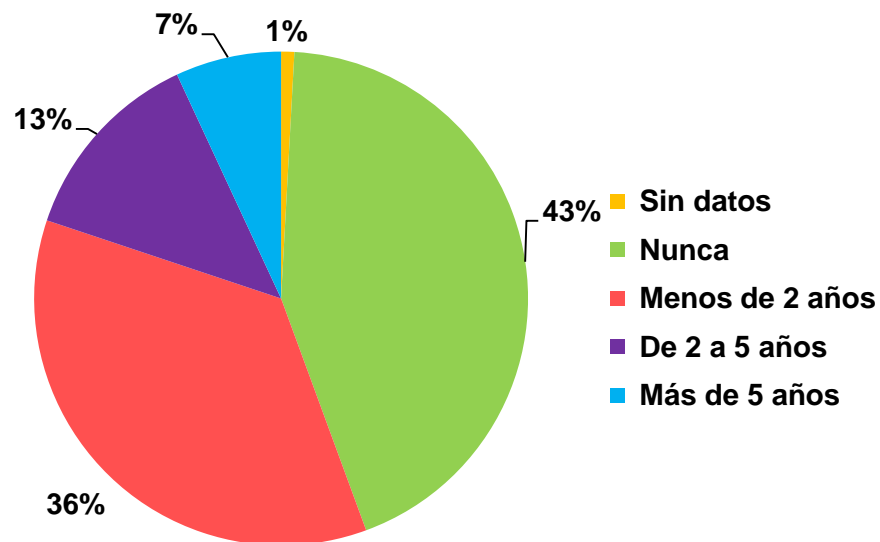


¿Sabe?	Cantidad	%
Sin datos	0	0,00%
Si	2863	41,75%
No	3995	58,25%
Total	6858	100%



Último control de PIO

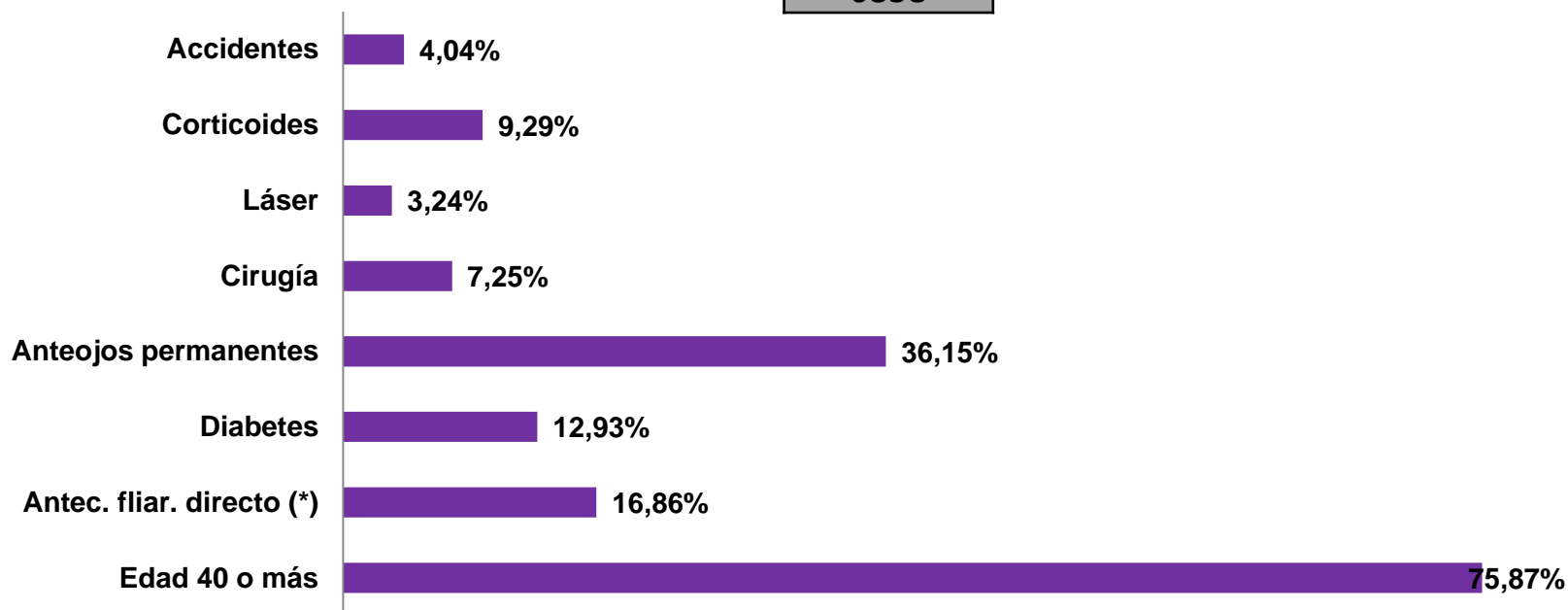
Último control PIO	Total
Sin datos	59
Nunca	2986
Menos de 2 años	2450
De 2 a 5 años	888
Más de 5 años	475
Total	6858



Factores de riesgo para glaucoma



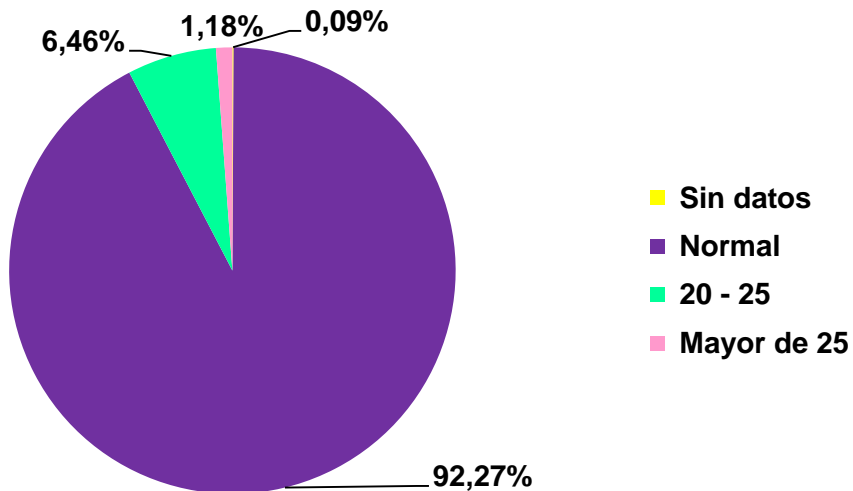
Factores de riesgo	Total	% del total
Edad 40 o más	5203	75,87%
Antec. fliar. directo (*)	1156	16,86%
Diabetes	887	12,93%
Anteojos permanentes	2479	36,15%
Cirugía	497	7,25%
Láser	222	3,24%
Corticoides	637	9,29%
Accidentes	277	4,04%
	6858	



PIO según ojo más grave

Ojo más grave	Total	%
Sin datos	6	0,09%
Normal	6328	92,27%
20 - 25	443	6,46%
Mayor de 25	81	1,18%
Total	6858	100%

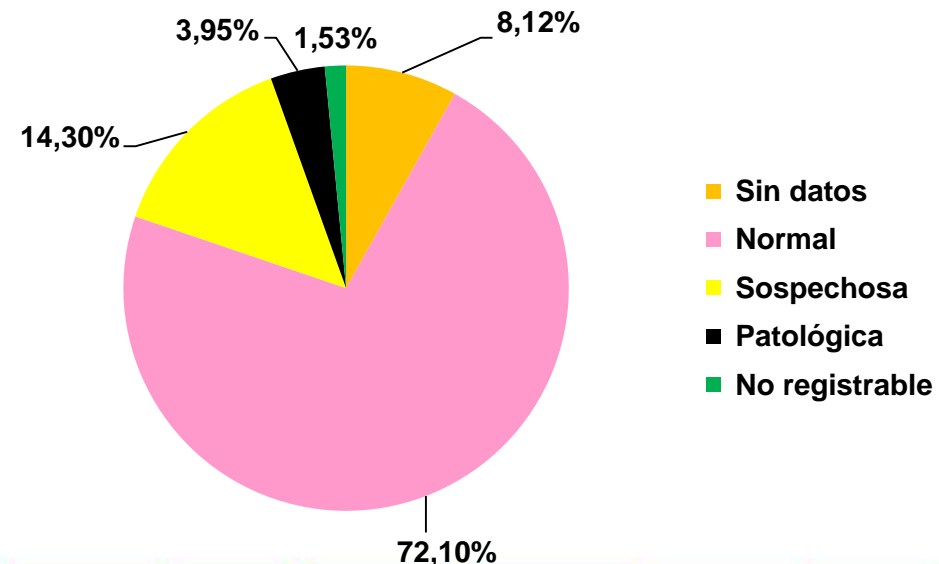
Pacientes con PIO mayor o igual a 20



Papila según ojo más grave

Papila más grave	Cant.	%
Sin datos	557	8,12%
Normal	4944	72,09%
Sospechosa	981	14,30%
Patológica	271	3,95%
No registrable	105	1,53%
Total	6858	100%

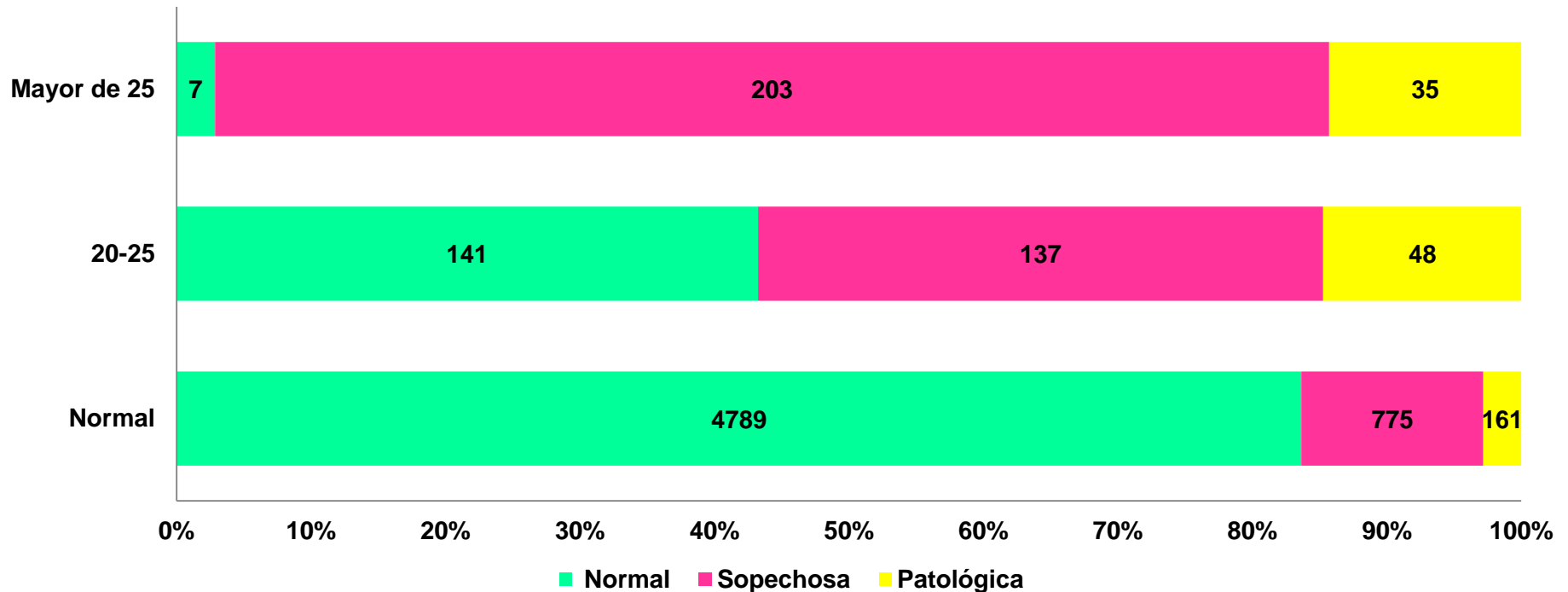
Pacientes con papila sospechosa o patológica



Presión intraocular vs. clasificación de papila

(Unidad de análisis: ojo. No se toman en cuenta faltantes de datos)

Presión intraocular	Clasificación de papila			Total
	Normal	Sospechosa	Patológica	
Normal	4789	775	161	5725
20 - 25	141	137	48	326
Mayor de 25	7	203	35	245
Total	4937	1115	244	6296



Antecedente familiar directo + diabetes: distribución según PIO en ojo más grave



AFD + DBT	Cantidad según PIO
Normal	167
20 - 25	18
Mayor de 25	2
Total	187

Antecedente familiar directo + diabetes: distribución según papilas en ojo más grave

AFD + DBT	Cantidad según papila
Normal	108
Sospechosa	36
Patológica	15
Total	159

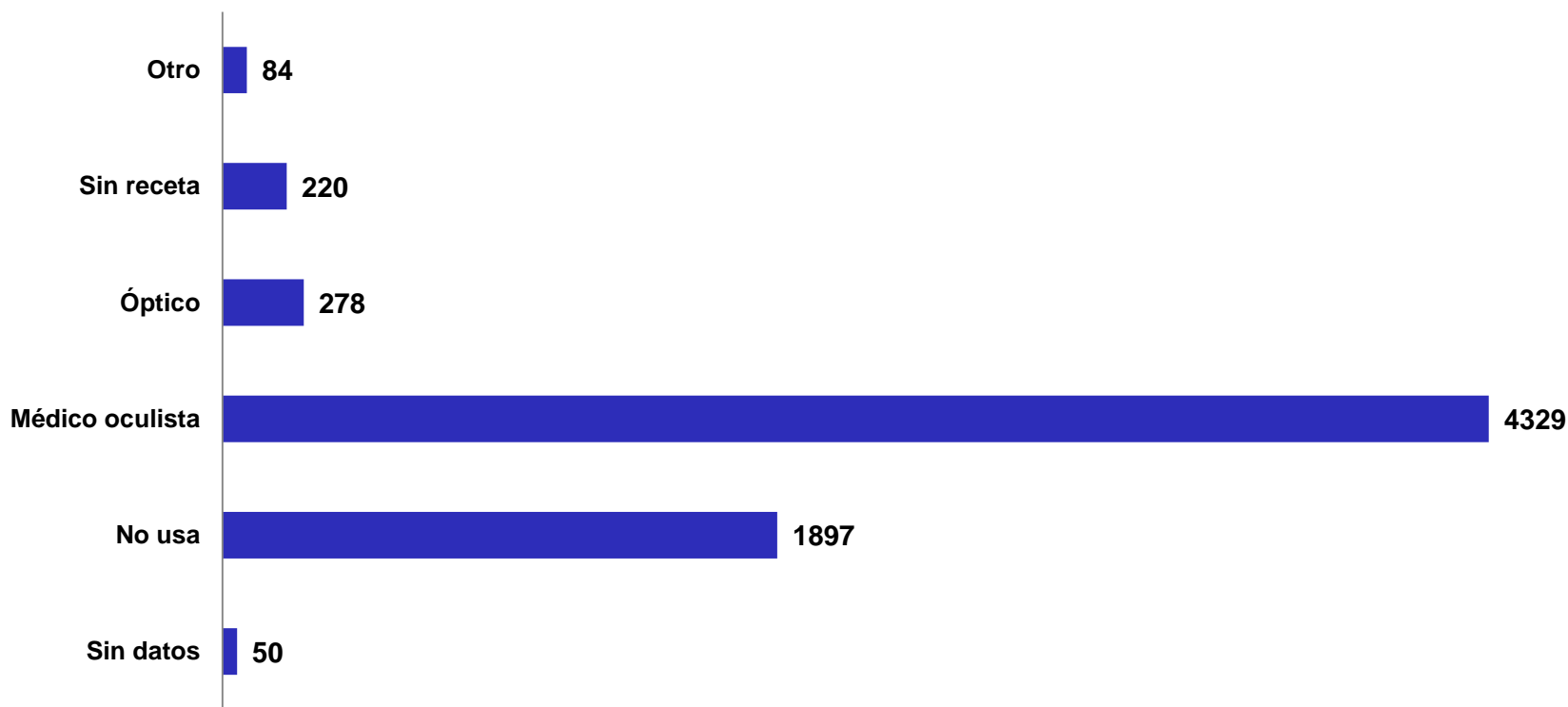


PIO mayor o igual a 20 según grupo etario

Edad	Total de casos	Total con datos	PIO mayor o igual a 20	%del grupo etario
0 a 9	39	37	2	5,13%
10 a 19	198	198	9	4,55%
20 a 29	552	549	20	3,62%
30 a 39	831	830	35	4,21%
40 a 49	1233	1231	73	5,92%
50 a 59	1629	1626	131	8,04%
60 a 69	1364	1357	132	9,68%
70 a 79	785	685	87	11,08%
80 y más	192	191	34	17,71%
Total	6823	6704	523	7,67%

Uso de anteojos

Anteojos	Cantidad
Sin datos	50
No usa	1897
Médico oculista	4329
Óptico	278
Sin receta	220
Otro	84
Total	6858



Agradecimiento

El Consejo Argentino de Oftalmología (CAO), la Asociación Argentina de Glaucoma (AsAG) y la Fundación para la Investigación del Glaucoma (FIG) agradecen a las siguientes empresas por su colaboración en la organización de la Campaña Nacional de Prevención de la Ceguera por Diabetes 2017:

SPONSOR DIAMANTE



SPONSORS PLATINO



FARMACIA MAGISTER
LABORATORIO ESPECIALIZADO
EN PREPARACIONES OFTÁLMICAS

Transitions
LENTES ADAPTABLES

SPONSORS ORO



PharmaDorf[®]



IMPLANTEC



MED



mundopharma

MUCHAS GRACIAS

The logo for CAO, featuring the letters 'CAO' in a bold, blue, sans-serif font. A small orange arc is positioned above the letter 'O'. The logo is centered within a white square background.

CAO