

¿Cómo se lo trata?

- Al glaucoma se lo puede controlar. No podemos mejorar la lesión del nervio óptico, pero si se puede detener el daño que se produce al ojo. Prevenimos que el ojo se dañe más. Por esto es importante el diagnóstico precoz.

El tratamiento se realiza con gotas que se colocan una o dos veces al día. El tratamiento se hace durante toda la vida, ya que las gotas bajan la presión solamente. Si se suspende el tratamiento, la presión vuelve a subir y lesionar el ojo. En pacientes que no pueden realizar el tratamiento con gotas o este no es suficiente, hay tratamientos quirúrgicos posibles.

Es muy importante ponerse siempre las gotas, hacer exámenes periódicos para saber si el tratamiento está funcionando y comentarle al médico diferentes percances que pudieran llegar a ocurrir.

✓ RECUERDE

El glaucoma no presenta síntomas, hay que realizar controles de su visión periódicos y preventivos. En mayores de 50 años estos deben ser anuales.

El diagnóstico es rápido e indoloro.

El tratamiento es simple, habitualmente gotas que usted mismo se pone.

Es importante ponerse siempre las gotas y hacer controles periódicos con su oculista.

El glaucoma no tratado lleva a la ceguera en forma irreversible.



¿Qué es el Consejo Argentino de Oftalmología?

El Consejo Argentino de Oftalmología es la institución que nuclea a todos los oftalmólogos del país. Cada año organiza actividades solidarias y gratuitas cuyo objetivo es mejorar la calidad visual de la población.

ESTAS EMPRESAS SOLIDARIAS NOS ACOMPAÑAN

SPONSORS PLATINO



SPONSORS ORO



SPONSORS PLATA



El Glaucoma puede producir ceguera

Consultá gratis con un oftalmólogo

Campaña Nacional de Detección del Glaucoma 2016

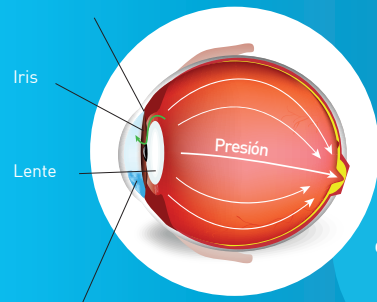
VIERNES 11 DE MARZO DE 2016

Consulte sedes y horarios en:

www.ofthalmologos.org.ar/glaucoma2016
(011) 4374-5400

¿Qué es el glaucoma?

Malla trabecular obstruida



Acumulación de líquido del humor acuoso

El glaucoma es una enfermedad de los ojos que puede causar ceguera si no es tratada a tiempo.

- El glaucoma es una enfermedad de los ojos que puede causar ceguera si no es tratada a tiempo.

Es peligrosa porque generalmente no presenta síntomas en sus comienzos, por esto se la llama "el ladrón sigiloso de la visión".

¿Qué causa el glaucoma?

- Dentro del ojo, entre el cristalino y la córnea, hay un líquido transparente que se produce y se elimina continuamente.

Habitualmente disminuye el drenaje o salida de este líquido por sus canales naturales y la producción se mantiene igual, lo que eleva la presión dentro del ojo. Esta presión intraocular alta comprime al nervio óptico y a los pequeños vasos que lo nutren, produciendo daño al nervio óptico que es quien comunica al ojo con el cerebro. Este daño es irreversible, y la pérdida de visión que ocasiona no se puede recuperar.

¿Qué síntomas tiene?

- El glaucoma, en sus inicios, habitualmente no presenta síntomas.

Si advierte síntomas, probablemente su visión ya haya sido afectada.

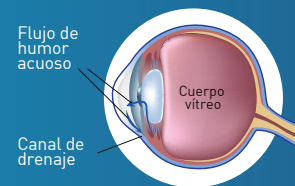
A veces puede notar:

- Cambio frecuente de anteojos (ninguno es satisfactorio).
- Dificultad de adaptar la vista en lugares oscuros.
- Pérdida de la visión lateral.
- Arco iris en forma de anillo alrededor de las luces.
- Dificultad para enfocar la vista en objetos muy próximos.

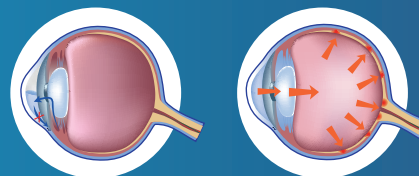
Estos síntomas no siempre son señales de glaucoma, pero si usted muestra alguno, hágase examinar para saber que significan en su caso.

DESARROLLO DE GLAUCOMA

OJO SANO



GLAUCOMA



1. Canal de drenaje bloqueado, acumulación de líquido

2. El aumento de la presión daña los vasos sanguíneos y el nervio óptico

¿A quien ataca?

- El glaucoma puede afectar a cualquiera. Aunque es más frecuente en mayores de 40 años, también puede afectar a niños y jóvenes. Los familiares de pacientes con glaucoma deben ser examinados en su búsqueda.

¿Puede el glaucoma afectar mi modo de vida?

- Al glaucoma lo tratamos bajando la presión del ojo, pero la visión perdida no la podemos recuperar. Por lo tanto, si tenemos daño del ojo y pérdida de visión, nos afectará. Si tenemos glaucoma nos deberemos poner gotas todos los días y hacer controles periódicos con su oculista. En el glaucoma detectado a tiempo estos son los únicos inconvenientes.

¿Cómo se lo detecta?

- El examen de detección del glaucoma es rápido e indoloro. El especialista lo revisará con aparatos diferentes viendo el fondo de ojo y tomándole la presión intraocular. Para tomar la presión intraocular se colocan unas gotas en ambos ojos y se toma la presión, no tarda más de un minuto. Estos estudios forman parte de la consulta habitual.

Si es mayor de 40 años, hágase examinar sus ojos periódicamente por su médico oftalmólogo. Si fuera necesario, por tener la presión alta o por presentar algún daño en el fondo de ojo, su médico le realizará otros estudios para evaluar la necesidad de tratamiento.

Para obtener más información, puede ingresar a la página web del Consejo Argentino de Oftalmología.

www.oftalmologos.org.ar/pacientes

