



CAO | Consejo Argentino de Oftalmología

**Campaña Nacional de Prevención  
de Ceguera por Diabetes 2014**

# Datos generales

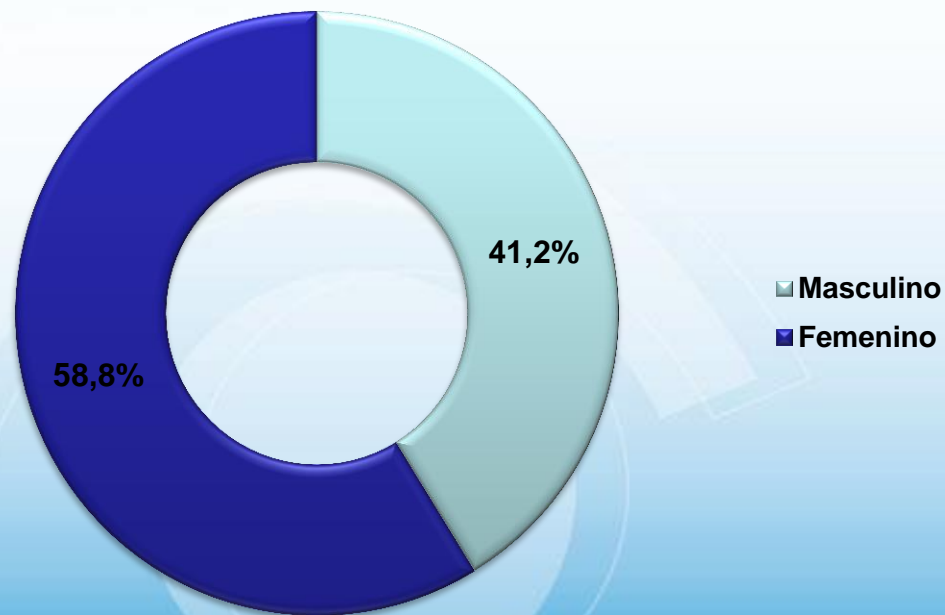
**Encuestados: 634**

**Edad promedio: 57,3**

**Rango de edades: 10 a 89 años**

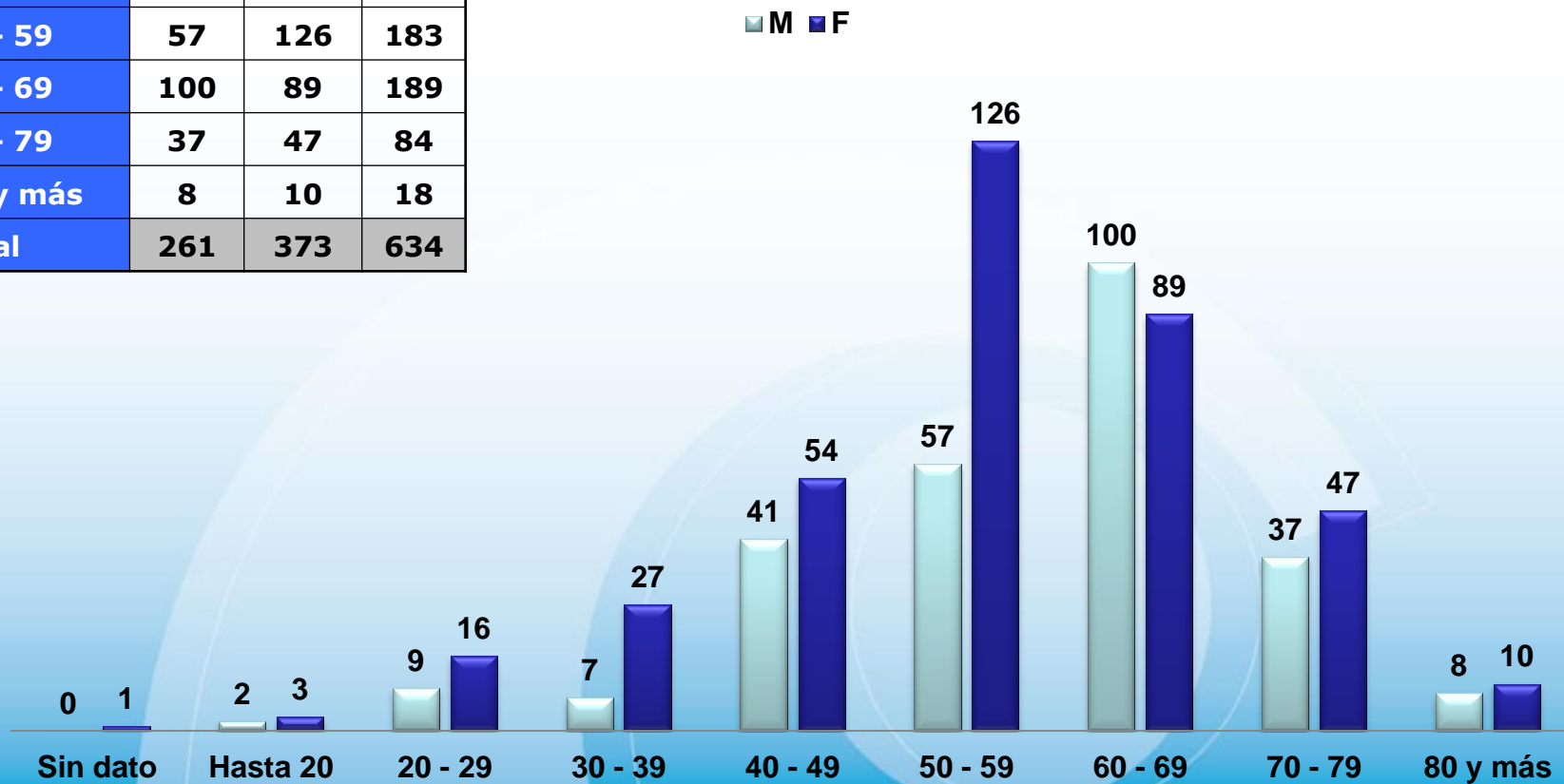


Sexo	Cantidad	%
Masculino	261	41,2%
Femenino	373	58,8%
Total	634	100%



## Distribución por edad

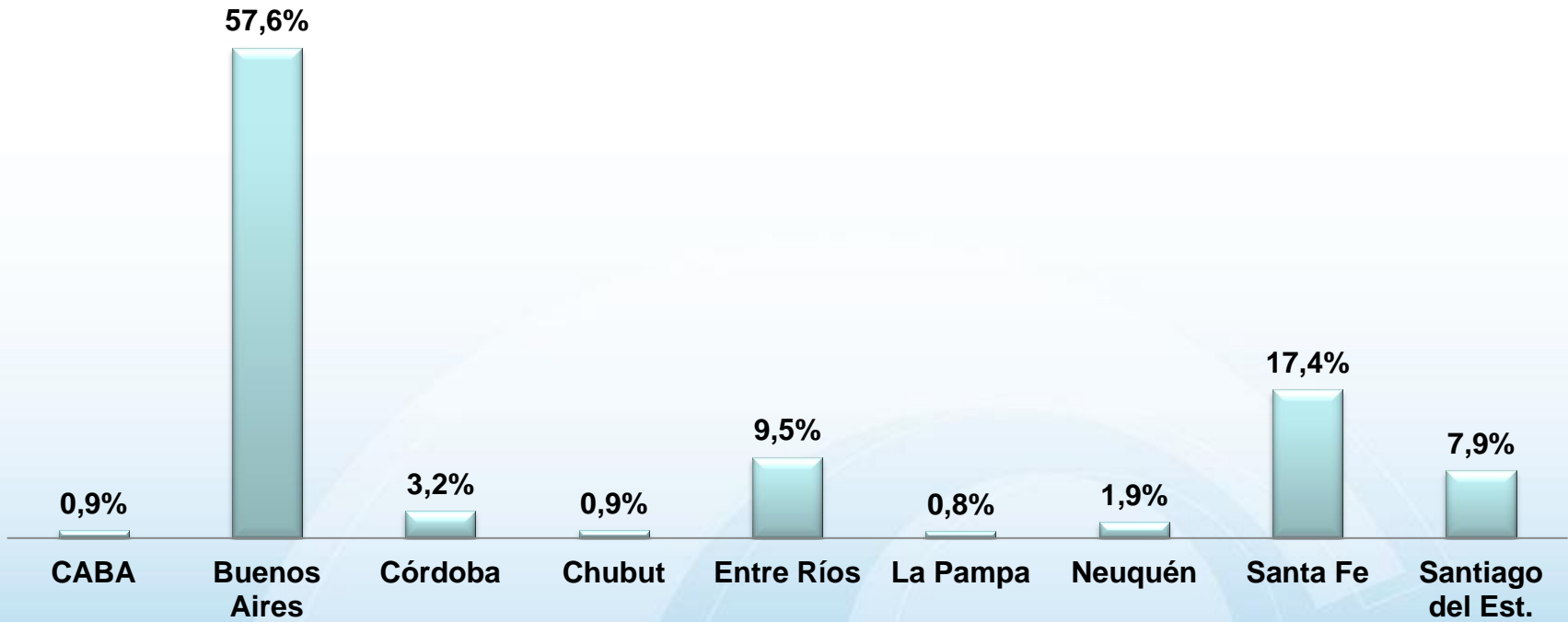
Edad	M	F	Total
Sin dato	0	1	1
Hasta 20	2	3	5
20 - 29	9	16	25
30 - 39	7	27	34
40 - 49	41	54	95
50 - 59	57	126	183
60 - 69	100	89	189
70 - 79	37	47	84
80 y más	8	10	18
<b>Total</b>	<b>261</b>	<b>373</b>	<b>634</b>



## Pacientes encuestados por provincia

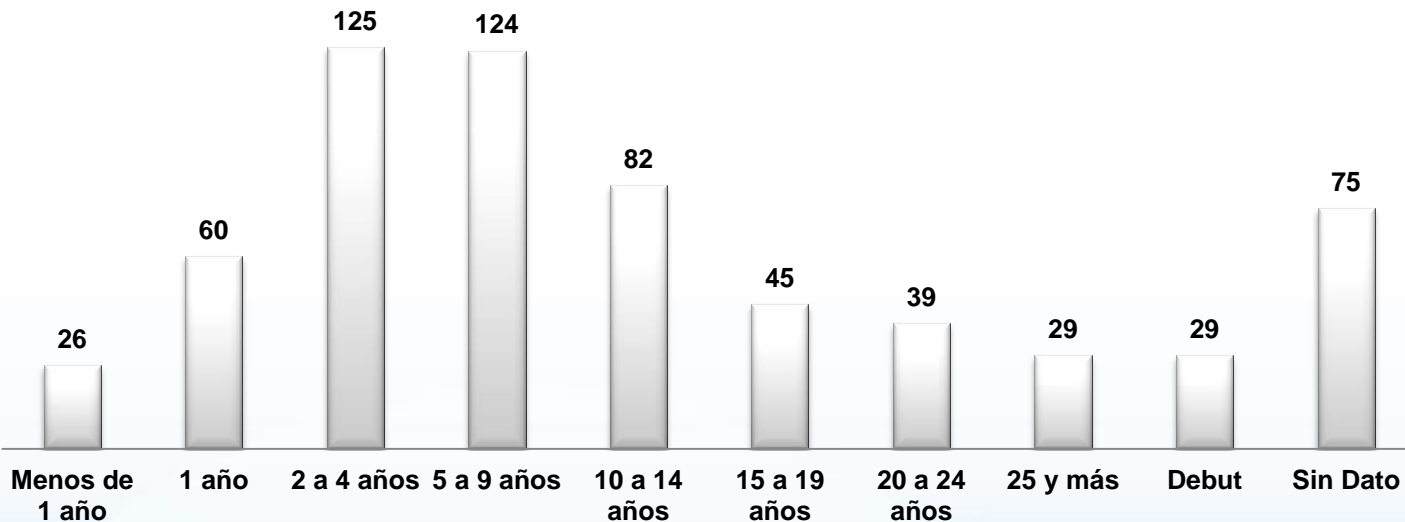
Provincia	Cant.	%
CABA	6	0,9%
Buenos Aires	365	57,6%
Córdoba	20	3,2%
Chubut	6	0,9%
Entre Ríos	60	9,5%
La Pampa	5	0,8%
Neuquén	12	1,9%
Santa Fe	110	17,4%
Santiago del Est.	50	7,9%
Total	634	100%

# Detalle de pacientes encuestados por provincia



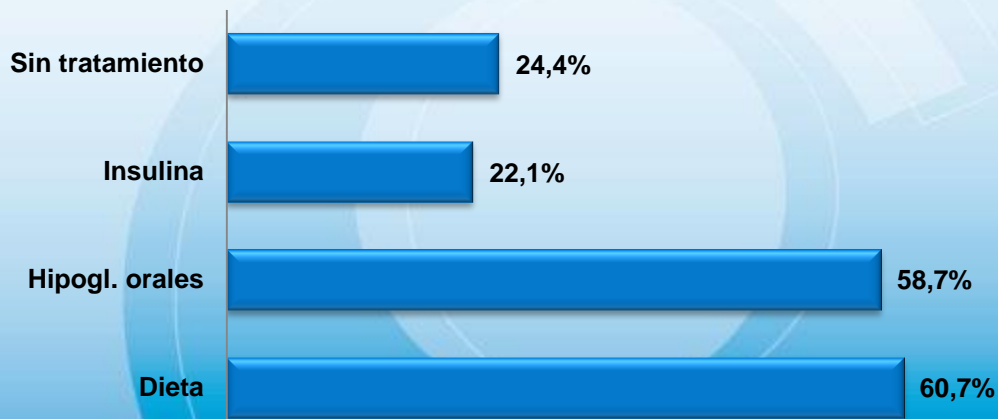
## Antigüedad de la diabetes

Antigüedad de la diabetes	Total
Menos de 1 año	26
1 año	60
2 a 4 años	125
5 a 9 años	124
10 a 14 años	82
15 a 19 años	45
20 a 24 años	39
25 y más	29
Debut	29
Sin Dato	75
<b>Total</b>	<b>634</b>



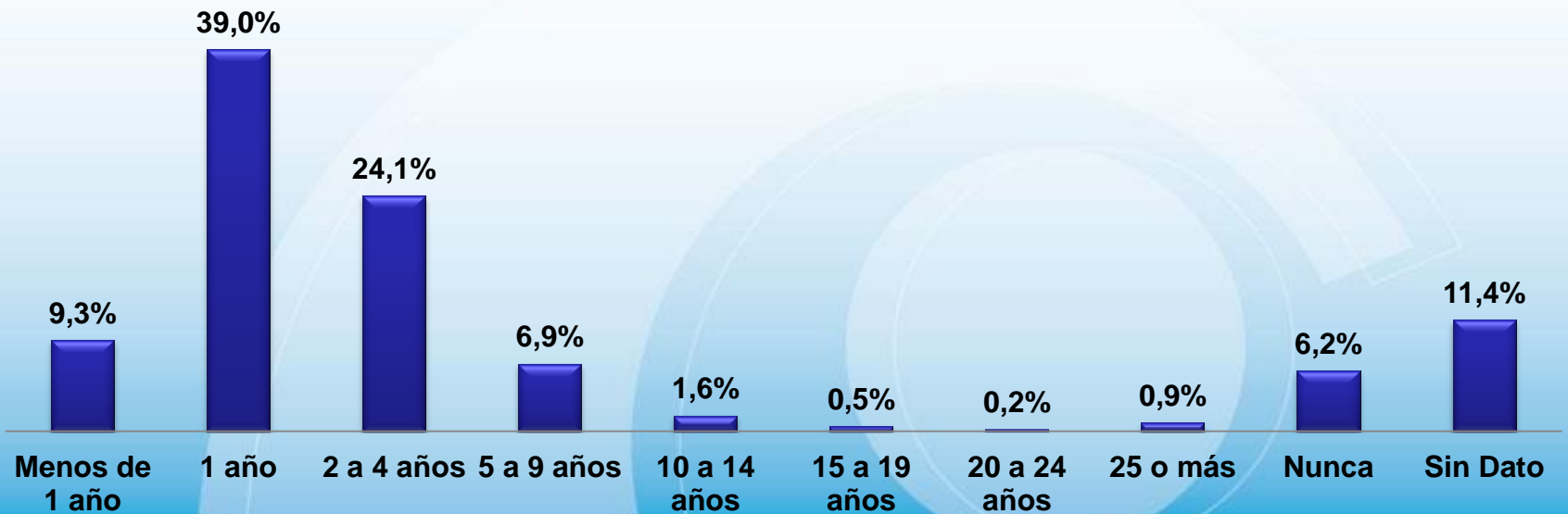
## Tratamientos (muchos pacientes realizan más de un tratamiento)

Tratamiento	Cant.	% del total
Dieta	385	60,7%
Hipogl. orales	372	58,7%
Insulina	140	22,1%
Sin tratamiento	155	24,4%



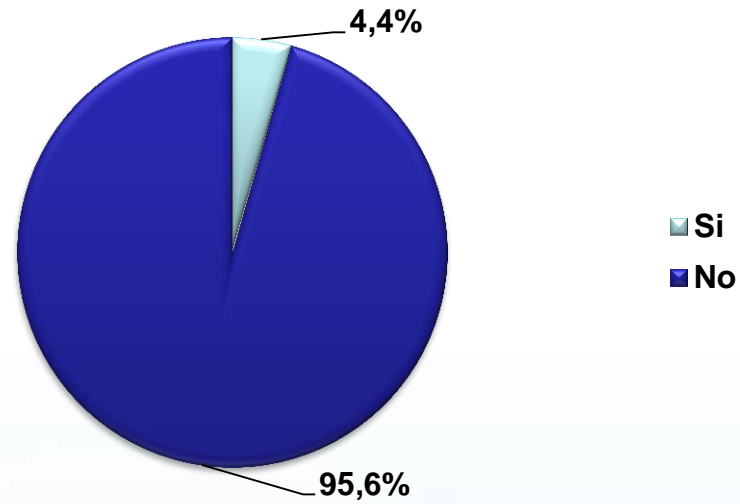
# Control oftalmológico anterior

Últ. control oftalm.	Cant.	%
Menos de 1 año	59	9,3%
1 año	247	39,0%
2 a 4 años	153	24,1%
5 a 9 años	44	6,9%
10 a 14 años	10	1,6%
15 a 19 años	3	0,5%
20 a 24 años	1	0,2%
25 o más	6	0,9%
Nunca	39	6,2%
Sin Dato	72	11,4%
<b>Total</b>	<b>634</b>	<b>100%</b>



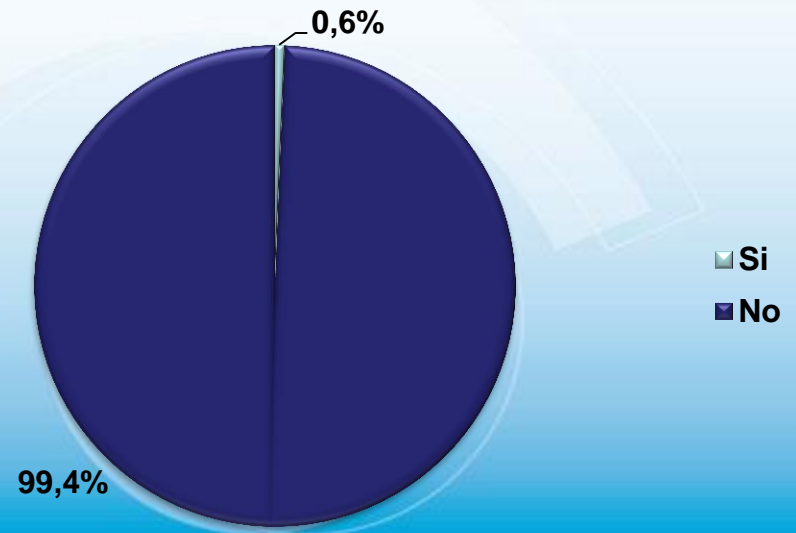
## Fotocoagulación previa

Fotocoag. previa	Cant.	%
Si	28	4,4%
No	606	95,6%
Total	634	100%



## Vitrectomía previa

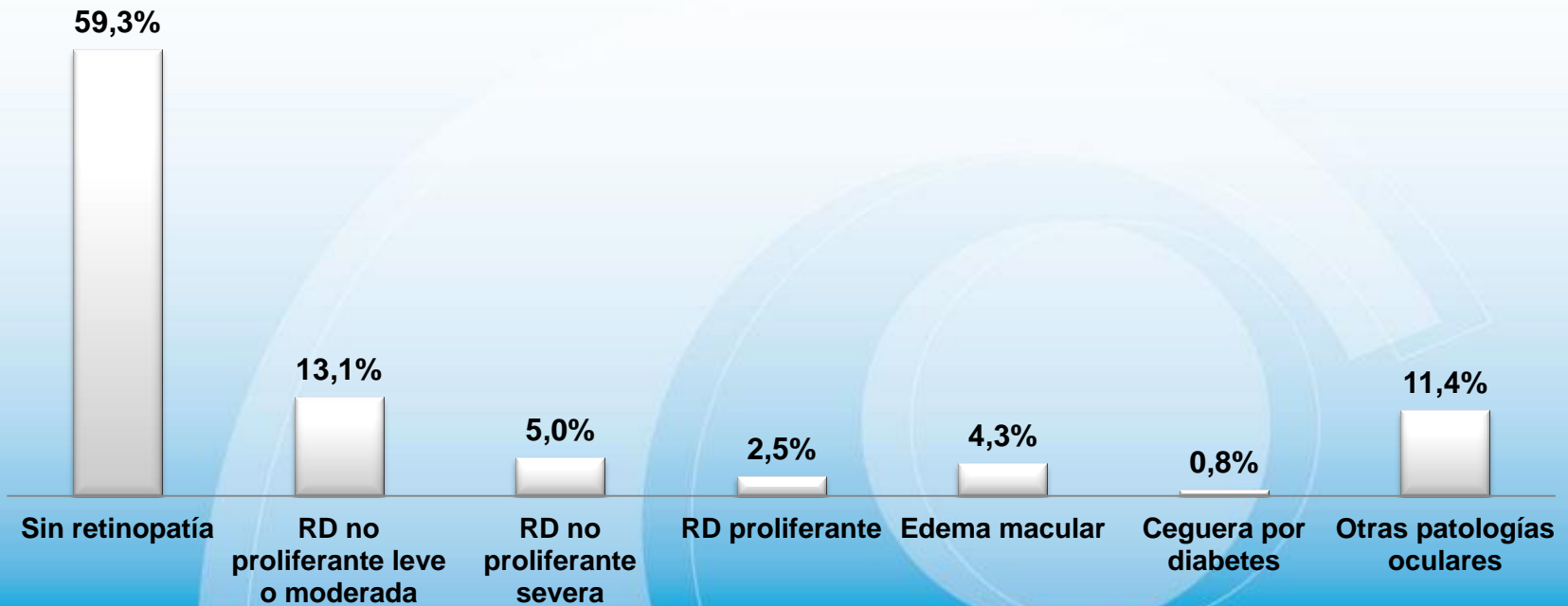
Vitrectomía previa	Cant.	%
Si	4	0,6%
No	630	99,4%
Total	634	100%





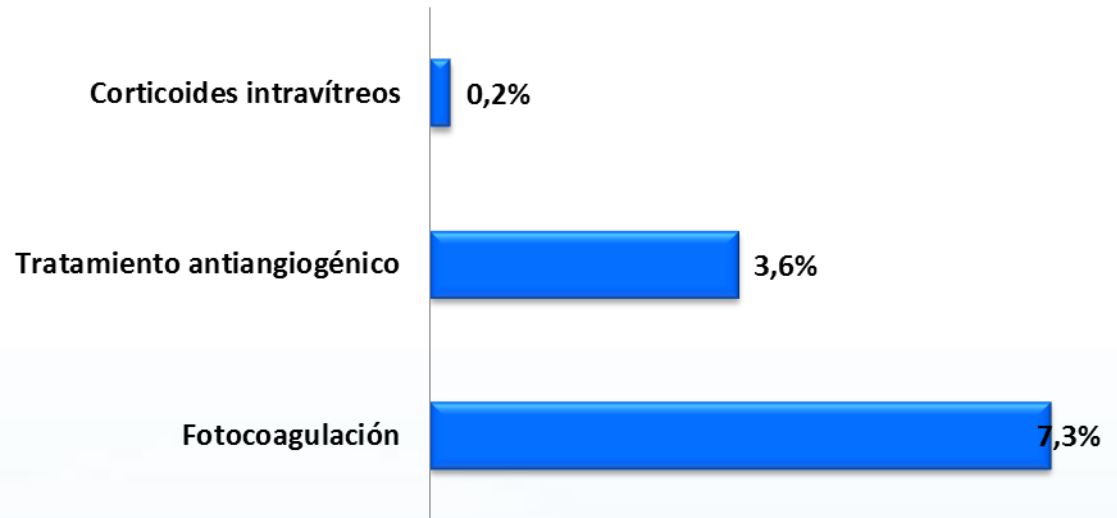
# Distribución por patologías analizadas

Patologías	Cantidad	%
Sin retinopatía	376	59,3%
RD no proliferante leve o moderada	83	13,1%
RD no proliferante severa	32	5,0%
RD proliferante	16	2,5%
Edema macular	27	4,3%
Ceguera por diabetes	5	0,8%
Otras patologías oculares	72	11,4%



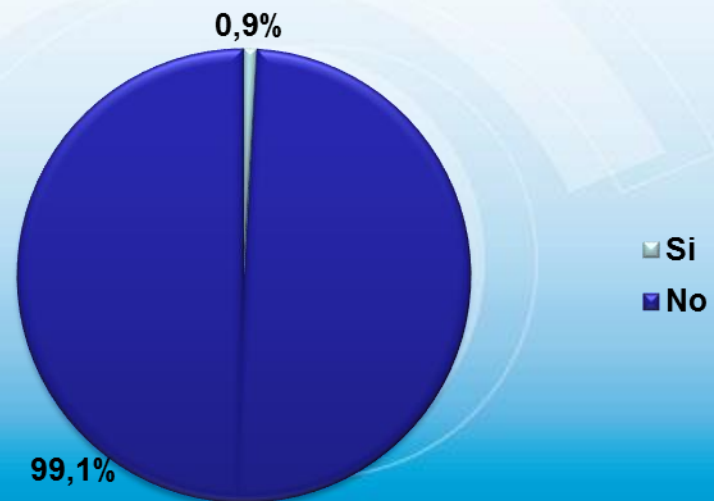
## Indicaciones

Indicaciones	Cant.	%
Corticoides intravítreos	1	0,2%
Tratamiento antiangiogénico	6	0,9%
Fotocoagulación	27	4,3%



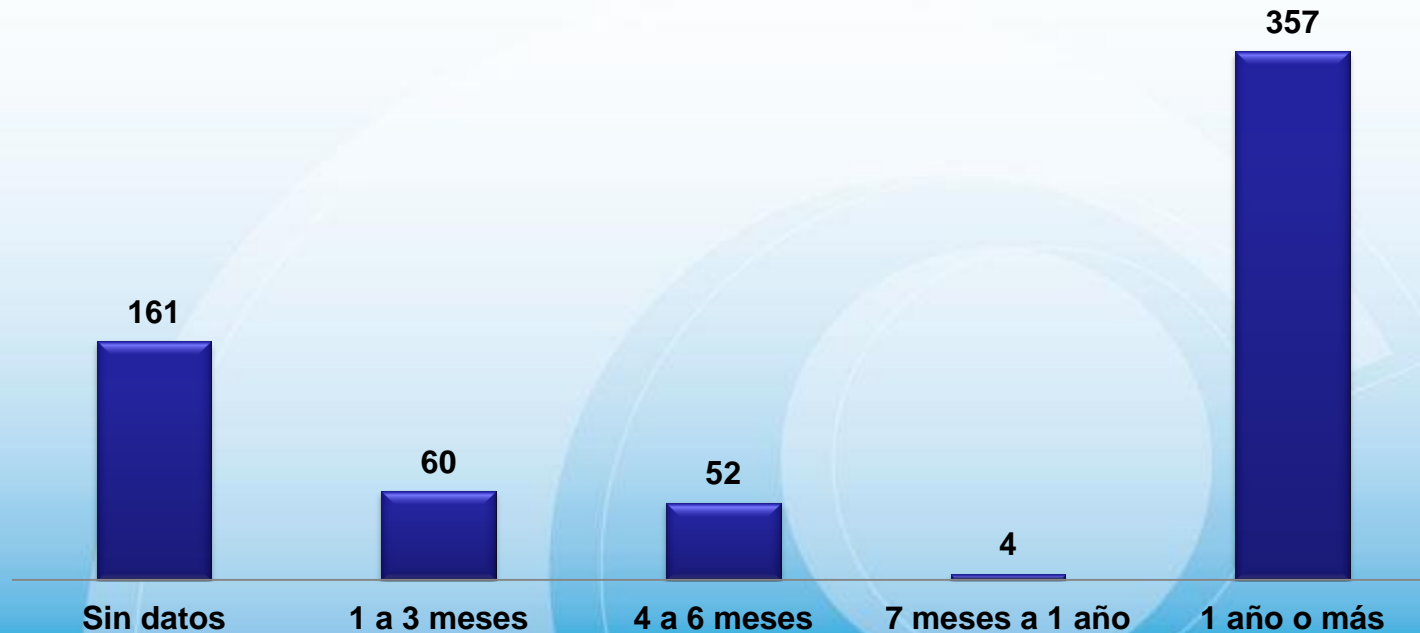
## Inyecciones

Inyecciones	Cant	%
Si	6	0,9%
No	628	99,1%



## Indicación de siguiente control

Próximo control	Cant.	%
Sin datos	161	25,4%
1 a 3 meses	60	9,5%
4 a 6 meses	52	8,2%
7 meses a 1 año	4	0,6%
1 año o más	357	56,3%
<b>Total</b>	<b>634</b>	<b>100%</b>



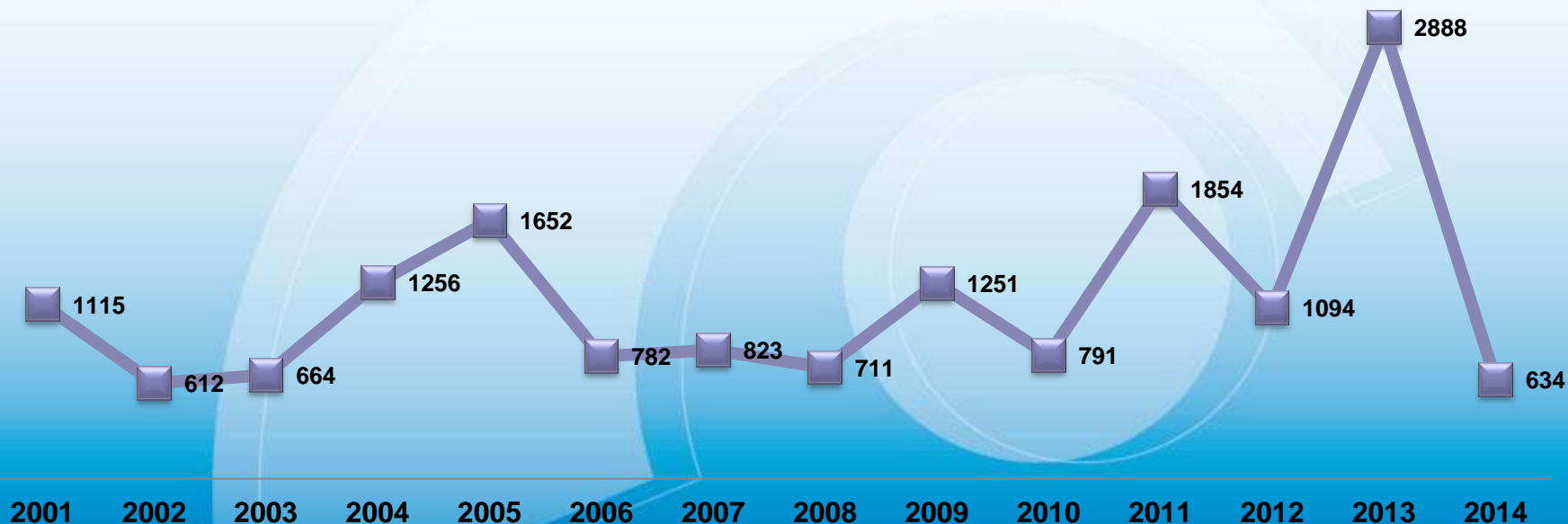
# **Campaña Nacional de Prevención de Ceguera por Diabetes**

**Datos comparados: 2001- 2014**

The background features a gradient from light blue at the top to a darker blue at the bottom. Overlaid on this are several large, semi-transparent, overlapping circular and arc-like shapes in shades of blue and white, creating a modern, abstract design.

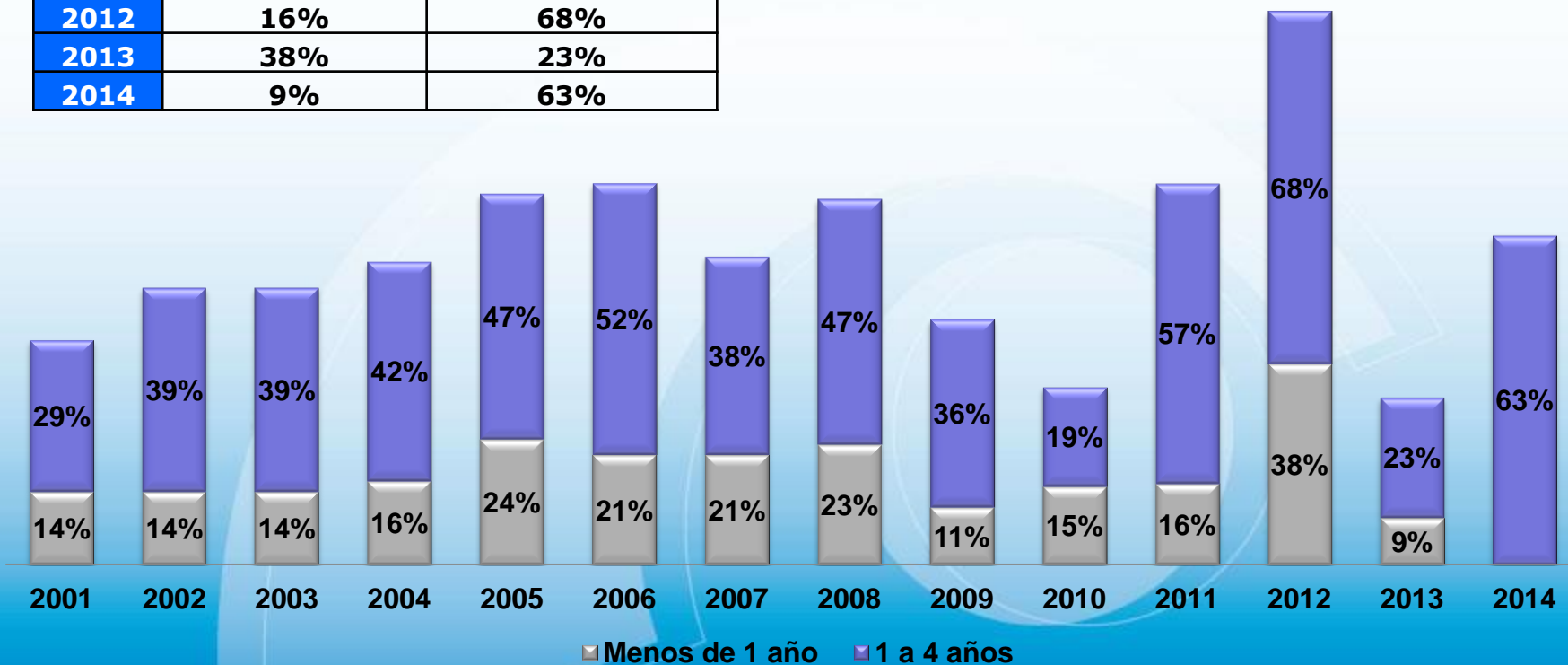
# Cantidades; edades promedio; proporción de encuestados

Año	Pacientes diabéticos	Edad promedio	Proporción de encuestados de sexo masculino
2001	1115	57,6	462 (41%)
2002	612	56,5	249 (41%)
2003	664	57	254 (38%)
2004	1256	57,7	524 (42%)
2005	1562	59,7	646 (41%)
2006	782	58,3	316 (40%)
2007	823	56,9	321 (39%)
2008	711	57,9	275 (39%)
2009	1251	58,1	502 (40%)
2010	791	57,8	310 (39%)
2011	1854	52,8	812 (43,8%)
2012	1094	-	623 (56,9%)
2013	2888	59,4	1192 (41,2%)
2014	634	57,3	261 (41,2%)



# Control oftalmológico anterior: antigüedad menor a 5 años

Año	Menos de 1 año	1 a 4 años
2001	14%	29%
2002	14%	39%
2003	14%	39%
2004	16%	42%
2005	24%	47%
2006	21%	52%
2007	21%	38%
2008	23%	47%
2009	11%	36%
2010	15%	19%
2011	16%	57%
2012	16%	68%
2013	38%	23%
2014	9%	63%



## Fotocoagulación previa

Año	Fotocoagulación previa
2001	96 (9%)
2002	85 (14%)
2003	72 (11%)
2004	122 (10%)
2005	118 (8%)
2006	43 (6%)
2007	57 (7%)
2008	52 (7%)
2009	70 (6%)
2010	37 (5%)
2011	158 (8,5%)
2013	255 (8,8%)
2014	28 (4,4%)

## Tratamientos

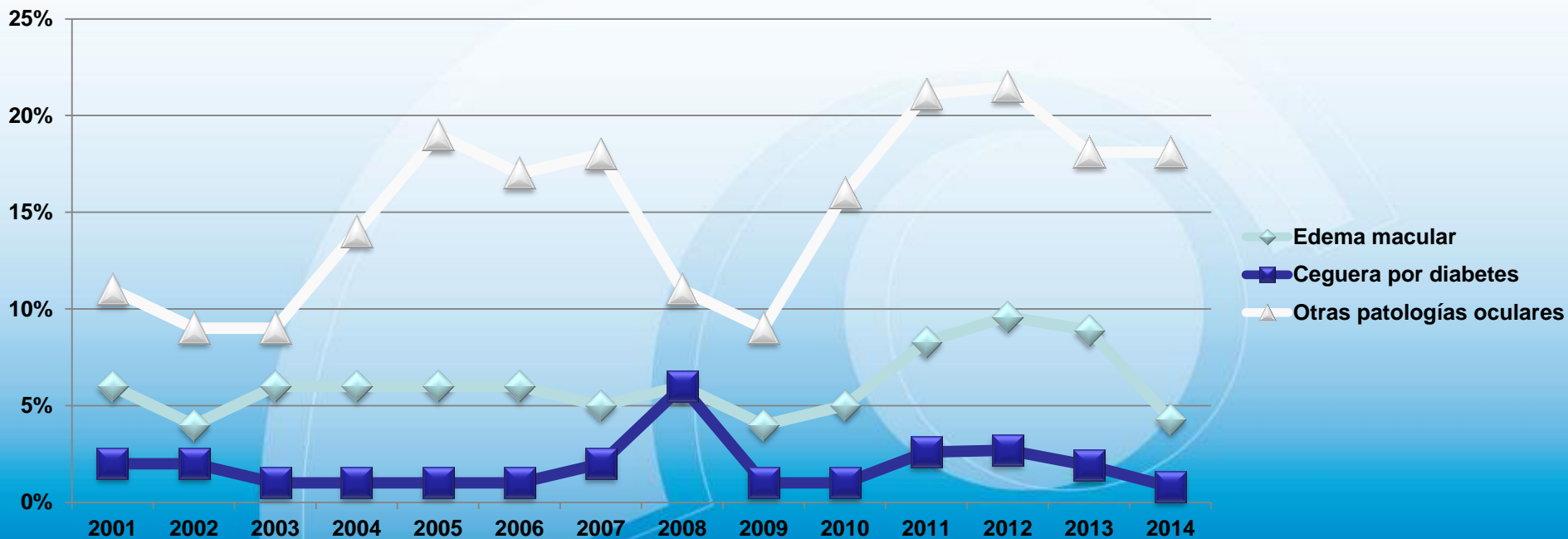
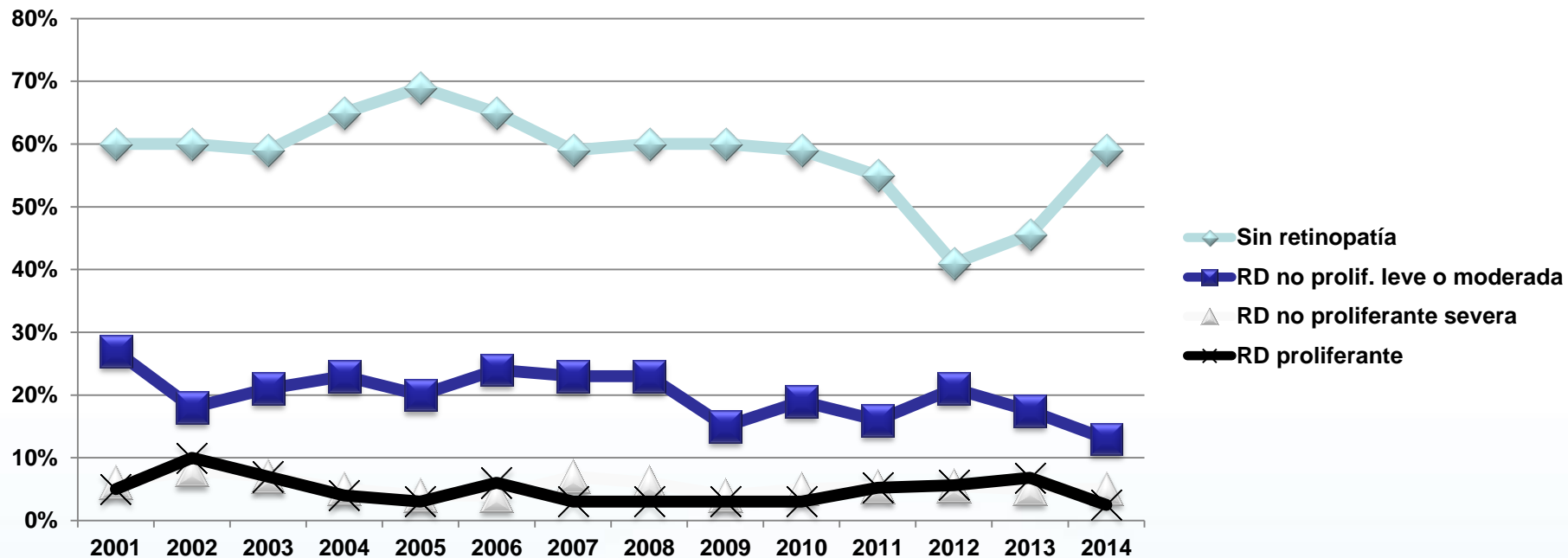
Año	Dieta	HGO	Insulina	Sin tratamiento
2001	663 (59%)	689 (62%)	181 (16%)	83 (7%)
2002	380 (62%)	368 (60%)	160 (26%)	18 (3%)
2003	360 (54%)	388 (58%)	168 (25%)	46 (7%)
2004	713 (57%)	864 (67%)	246 (20%)	75 (6%)
2005	925 (59%)	1085 (69%)	333 (21%)	91 (6%)
2006	523 (67%)	541 (69%)	144 (18%)	32 (4%)
2007	412 (50%)	509 (62%)	142 (17%)	119 (14%)
2008	474 (67%)	458 (64%)	171 (24%)	66 (9%)
2009	869 (69%)	769 (61%)	260 (21%)	75 (6%)
2010	434 (55%)	482 (61%)	157 (20%)	62 (8%)
2011	280 (15,1%)	1158 (62,5%)	1174 (63,3%)	453 (24,4%)
2012	678 (62%)	764 (69,8%)	280 (25,6%)	58 (5,3%)
2013	1676 (58%)	1893 (65,5%)	794 (27,5%)	443 (15,3%)
2014	385 (60,7%)	372 (58,7%)	140 (22,4%)	155 (24,4%)

## Patologías observadas

Año	Sin retinopatía	RD no prolif. leve o moderada	RD no proliferante severa	RD proliferante	Edema macular	Ceguera por diabetes	Otras patologías oculares
2001	666 (60%)	297 (27%)	62 (6%)	58 (5%)	63 (6%)	20 (2%)	126 (11%)
2002	370 (60%)	111 (18%)	52 (8%)	59 (10%)	26 (4%)	12 (2%)	54 (9%)
2003	390 (59%)	140 (21%)	44 (7%)	50 (7%)	37 (6%)	6 (1%)	58 (9%)
2004	823 (65%)	285 (23%)	68 (5%)	51 (4%)	75 (6%)	11 (1%)	181 (14%)
2005	1084 (69%)	309 (20%)	63 (4%)	49 (3%)	93 (6%)	16 (1%)	292 (19%)
2006	512 (65%)	188 (24%)	34 (4%)	46 (6%)	44 (6%)	6 (1%)	134 (17%)
2007	489 (59%)	191 (23%)	60 (7%)	27 (3%)	42 (5%)	20 (2%)	149 (18%)
2008	429 (60%)	165 (23%)	40 (6%)	25 (3%)	46 (6%)	10 (1%)	77 (11%)
2009	750 (60%)	186 (15%)	50 (4%)	38 (3%)	56 (4%)	15 (1%)	116 (9%)
2010	470 (59%)	149 (19%)	37 (5%)	23 (3%)	39 (5%)	4 (1%)	126 (16%)
2011	1023(55,2%)	299 (16,1%)	98 (5,3%)	97 (5,2%)	153 (8,3%)	49 (2,6%)	391 (21,1%)
2012	445 (40,7%)	234 (21,4%)	60 (5,5%)	61 (5,6%)	105 (9,6%)	30 (2,7%)	235 (21,5%)
2013	1316(45,6%)	504 (17,5%)	158 (5,5%)	195 (6,8%)	256 (8,9%)	56 (1,9%)	522 (18,1%)
2014	376 (59,3%)	83 (13,1%)	32 (5%)	16 (2,5%)	27(4,3%)	5 (0,8%)	522 (18,1%)



# Detalle patologías observadas



## Fotocoagulación indicada

Año	Fotocoagulación indicada
2001	95 (9%)
2002	67 (11%)
2003	45 (7%)
2004	125 (10%)
2005	82 (5%)
2006	61 (8%)
2007	75 (9%)
2008	38 (5%)
2009	51 (4%)
2010	29 (4%)
2011	98 (5,3%)
2012	94 (8,6%)
2013	212 (7,3%)
2014	27 (4,3%)

## Indicación de siguiente control

Año	Menos de 1 año	1 año	Sin especificar / Sin datos
2001	288 (26%)	690 (62%)	137 (12%)
2002	171 (28%)	278 (45%)	163 (27%)
2003	137 (21%)	416 (62%)	111 (17%)
2004	219 (17%)	532 (43%)	505 (40%)
2005	198 (13%)	470 (30%)	894 (57%)
2006	131 (17%)	331 (42%)	320 (41%)
2007	202 (25%)	110 (45%)	250 (30%)
2008	159 (22%)	331 (47%)	221 (31%)
2009	130 (10%)	614 (49%)	507 (41%)
2010	106 (13%)	266 (14%)	419 (53%)
2011	1519 (81,9%)	15 (0,8%)	320 (17,3%)
2013	2379 (82,4%)	39 (1,4%)	470 (16,3%)



CAO | Consejo Argentino de Oftalmología

**¡Muchas gracias!**

**Septiembre de 2015**